

# Programa de Inclusão Social da USP INCLUSP

PROFA. DRA. TELMA MARIA TENÓRIO ZORN  
PRÓ-REITORA DE GRADUAÇÃO

**Conselho Universitário, 25 de setembro de 2012**

## **Objetivos do Programa de Inclusão Social da USP –INCLUSP (aprovado pelo Co em 2006)**

Com a finalidade de implementar uma política institucional de inclusão social, o presente Programa definiu como objetivos:

- ✓ Ampliar as probabilidades de acesso dos estudantes egressos da escola pública;
- ✓ Atuar positivamente na superação das barreiras educacionais que dificultam esse acesso;
- ✓ Apoiar as escolas públicas, seus professores e alunos, mediante ações especializadas;
- ✓ Incentivar a participação dos egressos da escola pública no processo seletivo de ingresso na Universidade, por meio de medidas de apoio didático-pedagógico e de divulgação;
- ✓ Apoiar, com ações específicas, a permanência dos alunos no curso superior.

“Com este Programa, a USP apresenta uma proposta de atuação sistemática na implementação de uma política de inclusão social, expressa por meio de práticas e ações coerentes, ao mesmo tempo em que reafirma seu compromisso de valorização da graduação, espaço prioritário para a efetivação dessa política.”

**O INCLUSP : Sistema de bonificação para candidatos de EP  
Inclui ainda o PASUSP (Programa de Avaliação Seriada da USP).**

### **Variação do Bônus entre 2006 - 2010**

- FUVEST 2007 e 2008 : apenas bônus universal de **3%**
  - **FUVEST 2009: Bônus foi elevado para 12%**
    - A)** 3% universal
    - B)** + até 6% pelo ENEM
    - C)** + até 3% pelo **PASUSP**
- Todos (A,B, C) entram nas duas fases da FUVEST**
- FUVEST 2010: igual à FUVEST 2009
  - ✓ com a troca do ENEM pela 1a fase da FUVEST (**Bônus FUVEST**)
  - FUVEST 2011: igual à FUVEST 2010

## Ações Atuais

### **Aperfeiçoamentos trazidos pelo NOVO INCLUSP (FUVEST 2012)**

- ✓ **Elevou o Bônus de 12% para até 15%\* para os candidatos PASUSP e o mesmo bônus para candidatos INCLUSP.**
- ✓ **Bônus de até 8% para egressos de Escolas Públicas.**

### **PASUSP:**

- (i) **ampliação para alunos do 2º ano do EM, como previsto no projeto original (bonificação automática de 2% + até 3% por desempenho = máximo de 5%) ;**
- (ii) **as provas para os candidatos PASUSP, tanto aqueles do 2º como do 3º ano passaram a ser as mesmas do exame da FUVEST feitas juntamente com os demais candidatos da FUVEST.**
- (iii) **Gratuidade na inscrição da FUVEST \* FUVEST 2013 (Igual à FUVEST 2012)**

# **FUVEST 2013**

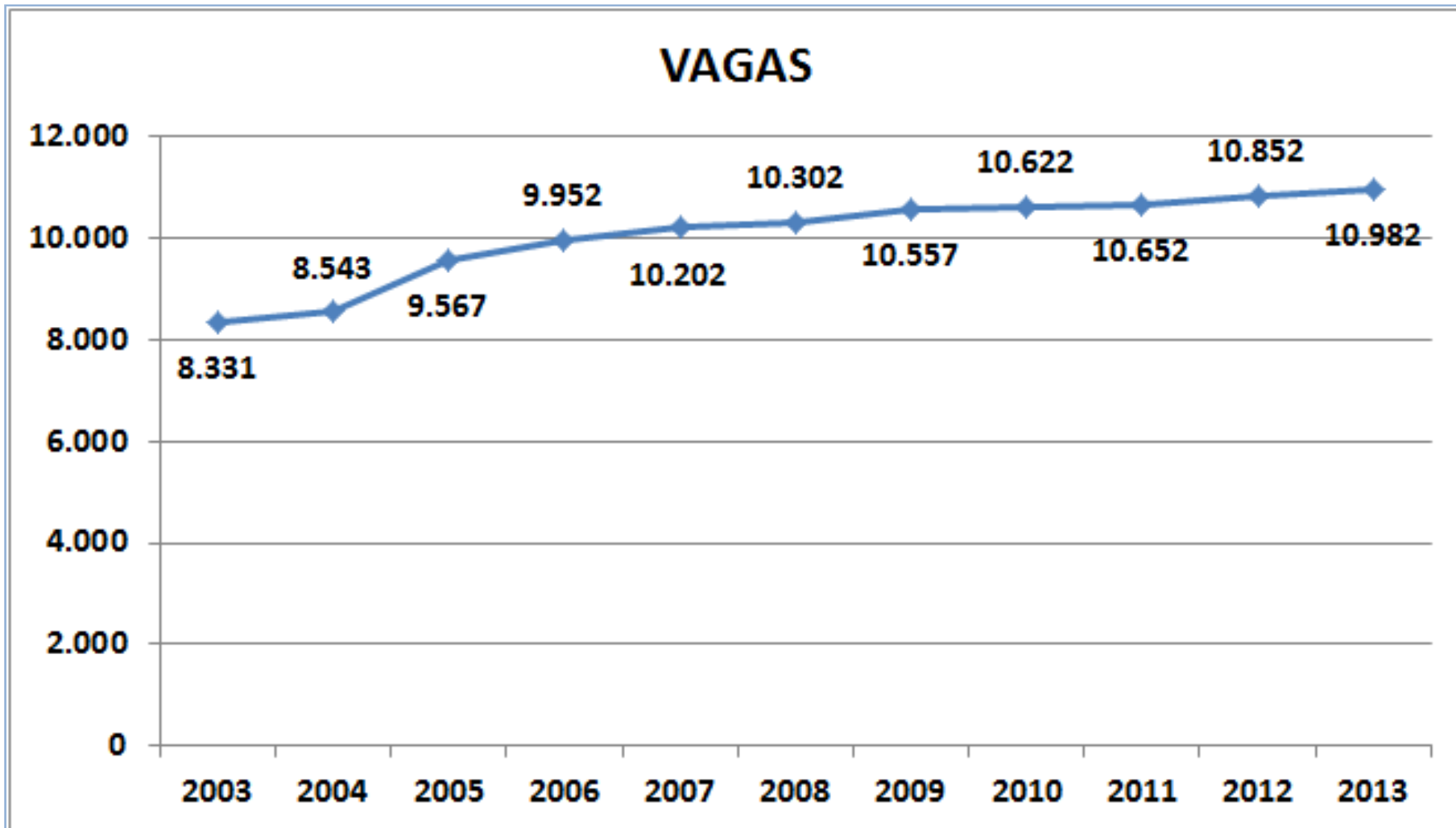
**Dados consolidados 2013 e evolução**

**Dados Preliminares**

## Alguns Conceitos

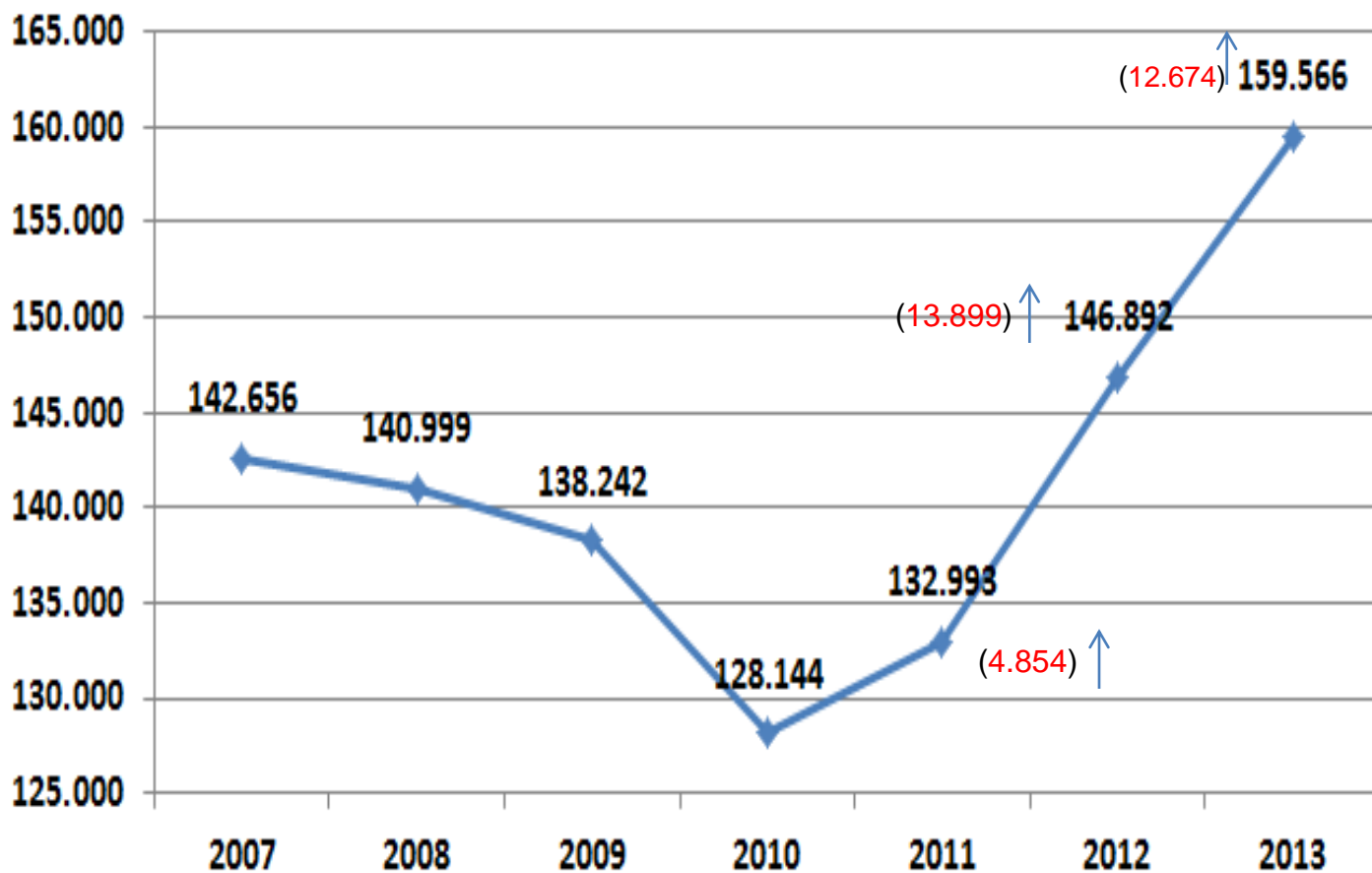
- ✓ **Alunos de Escola Pública:** alunos que realizaram o Ensino Médio integralmente em escolas públicas brasileiras.
- ✓ **Alunos INCLUSP:** alunos que realizaram o Ensino Médio integralmente em escolas públicas brasileiras, e que **declararam**, no momento da inscrição na FUVEST, sua opção por participar dos benefícios do INCLUSP.
- ✓ **Alunos PASUSP:** todos os alunos que fizeram toda sua formação (fundamental e médio) em uma escola pública, se inscreveram no PASUSP e na FUVEST.
- ✓ **Treineiros FUVEST:** todos os alunos que não completaram o ensino médio (EM), e que se inscreveram no programa de Treineiros da FUVEST.
- ✓ **Treineiros PASUSP:** todos os alunos PASUSP que ainda não completaram o EM, e que se inscreveram na FUVEST como treineiros PASUSP.

## EVOLUÇÃO DE VAGAS DE INGRESSO - USP – (FUVEST 2003-2013)



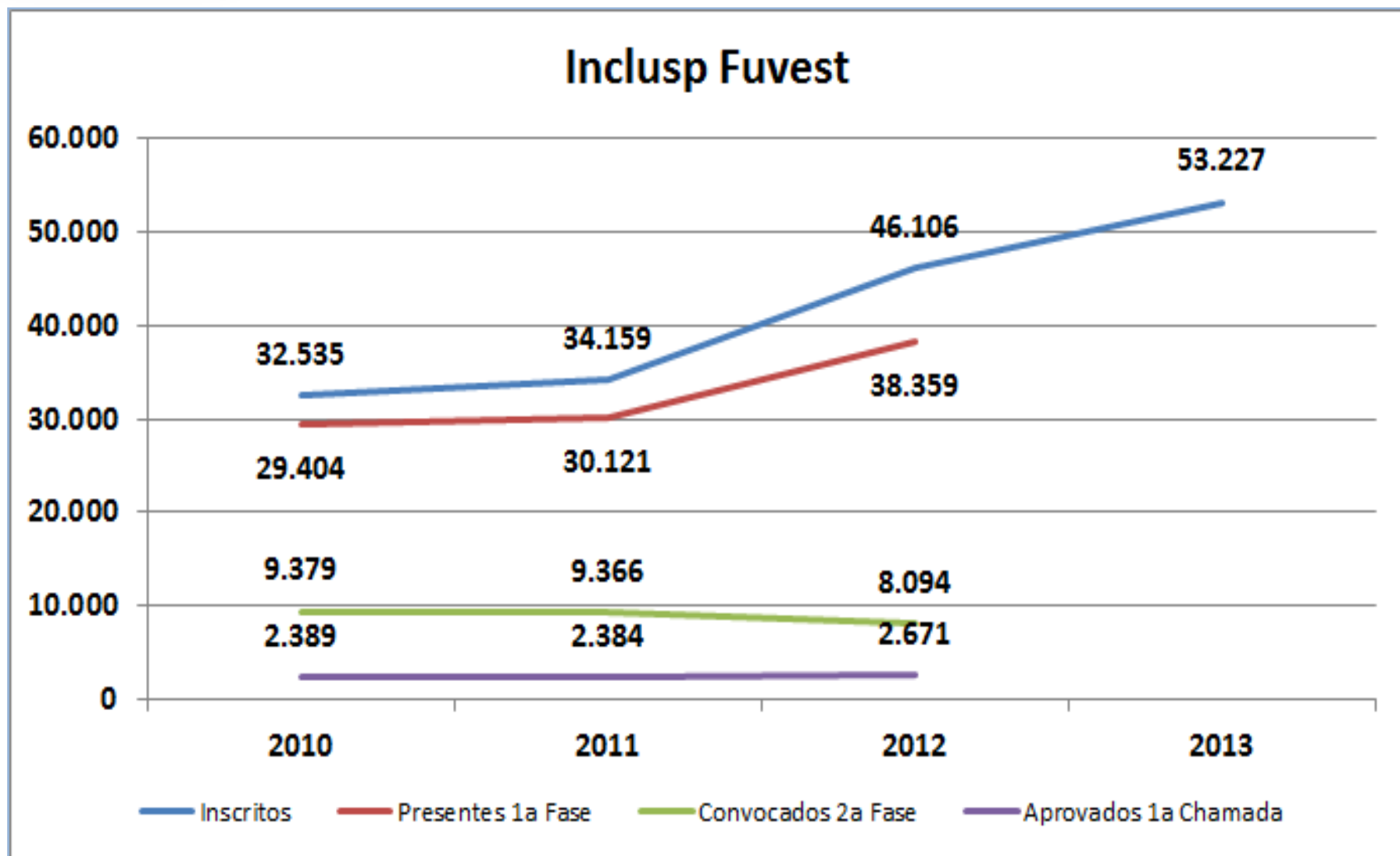


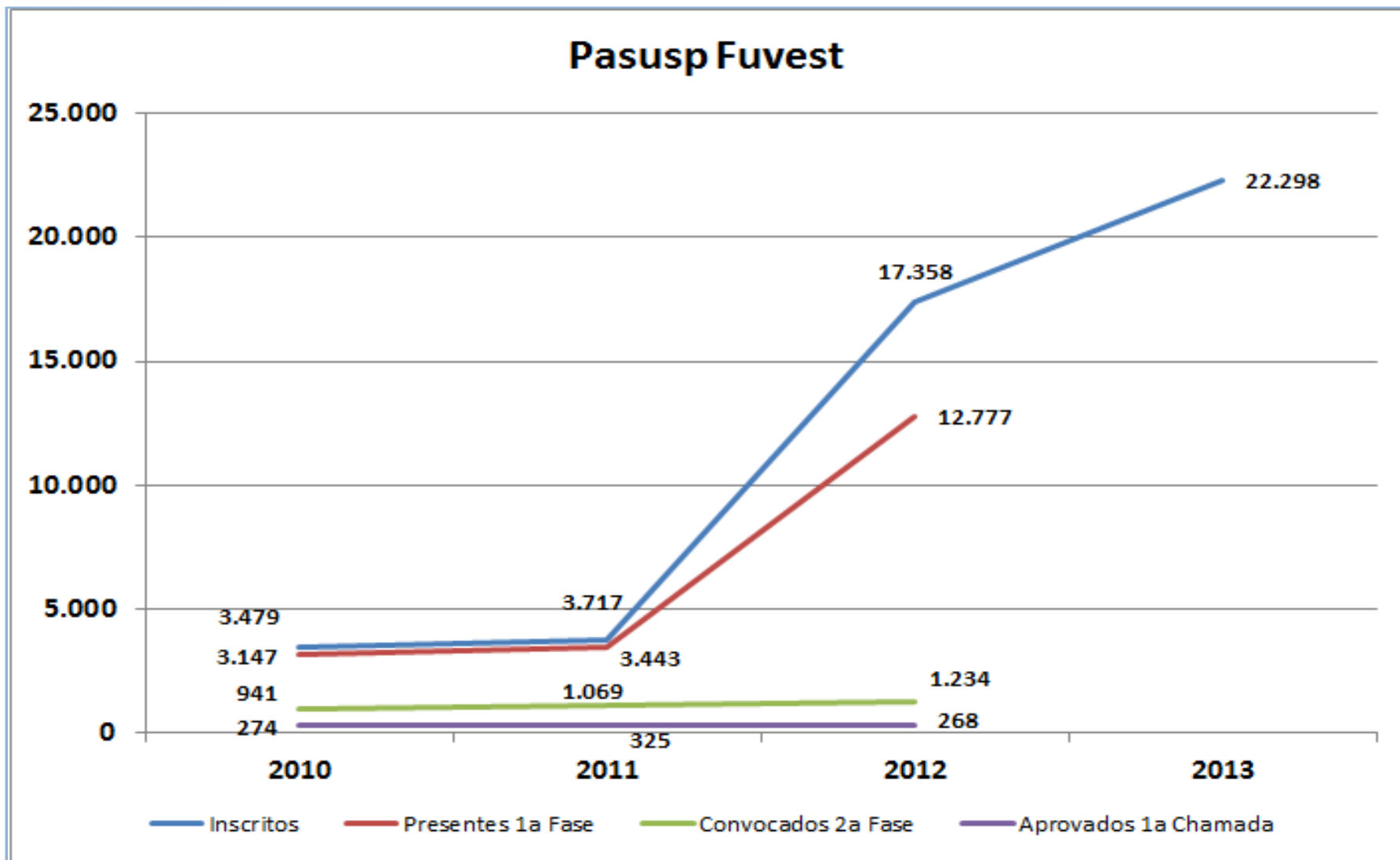
### INSCRITOS NA FUVEST



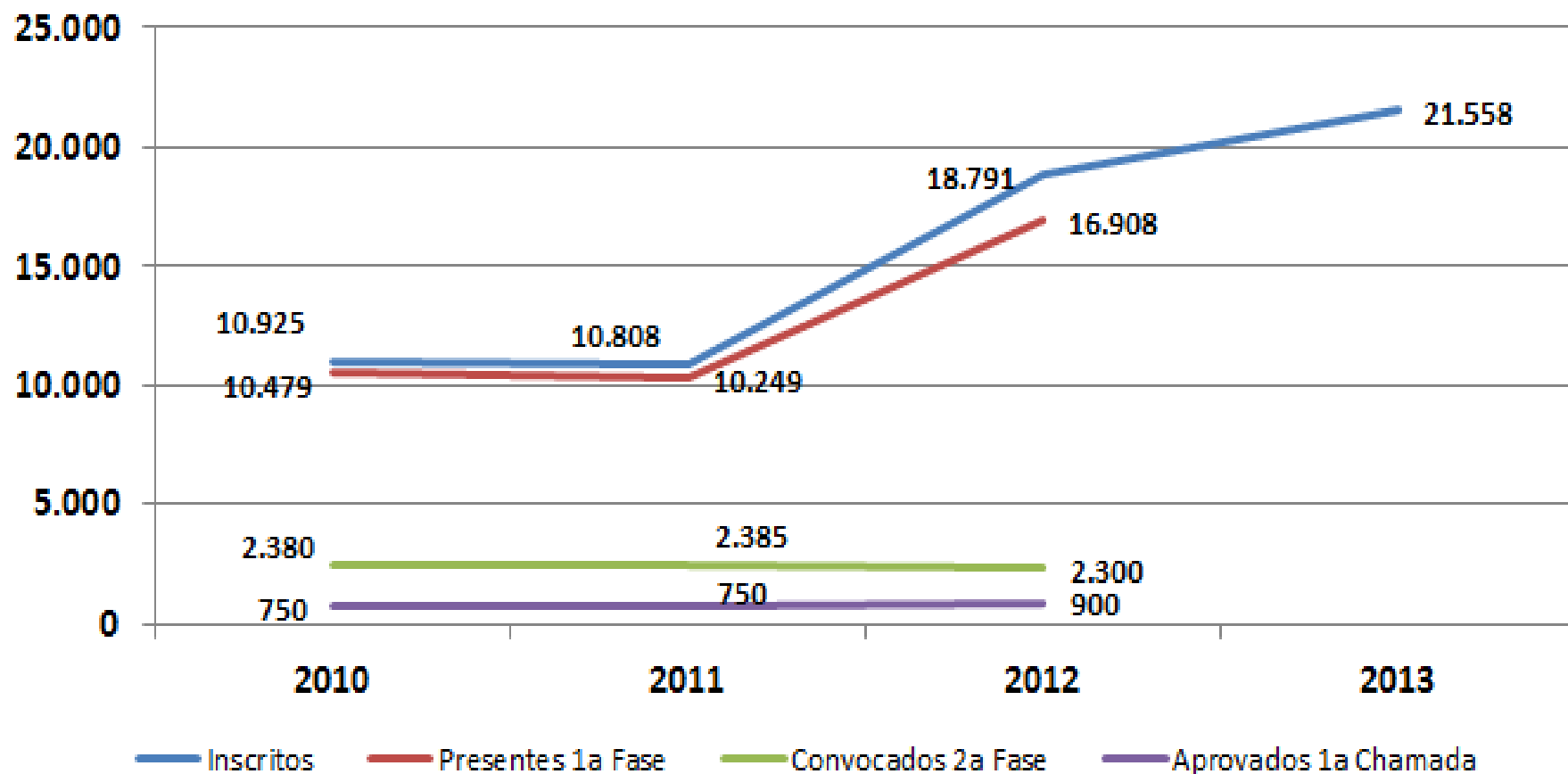
### PROUNI

2006	- 35.652
2007	- 36.775
2008	- 48.058
2009	- 73.541
2010	- 84.447
2011	- 84.817
2012	-

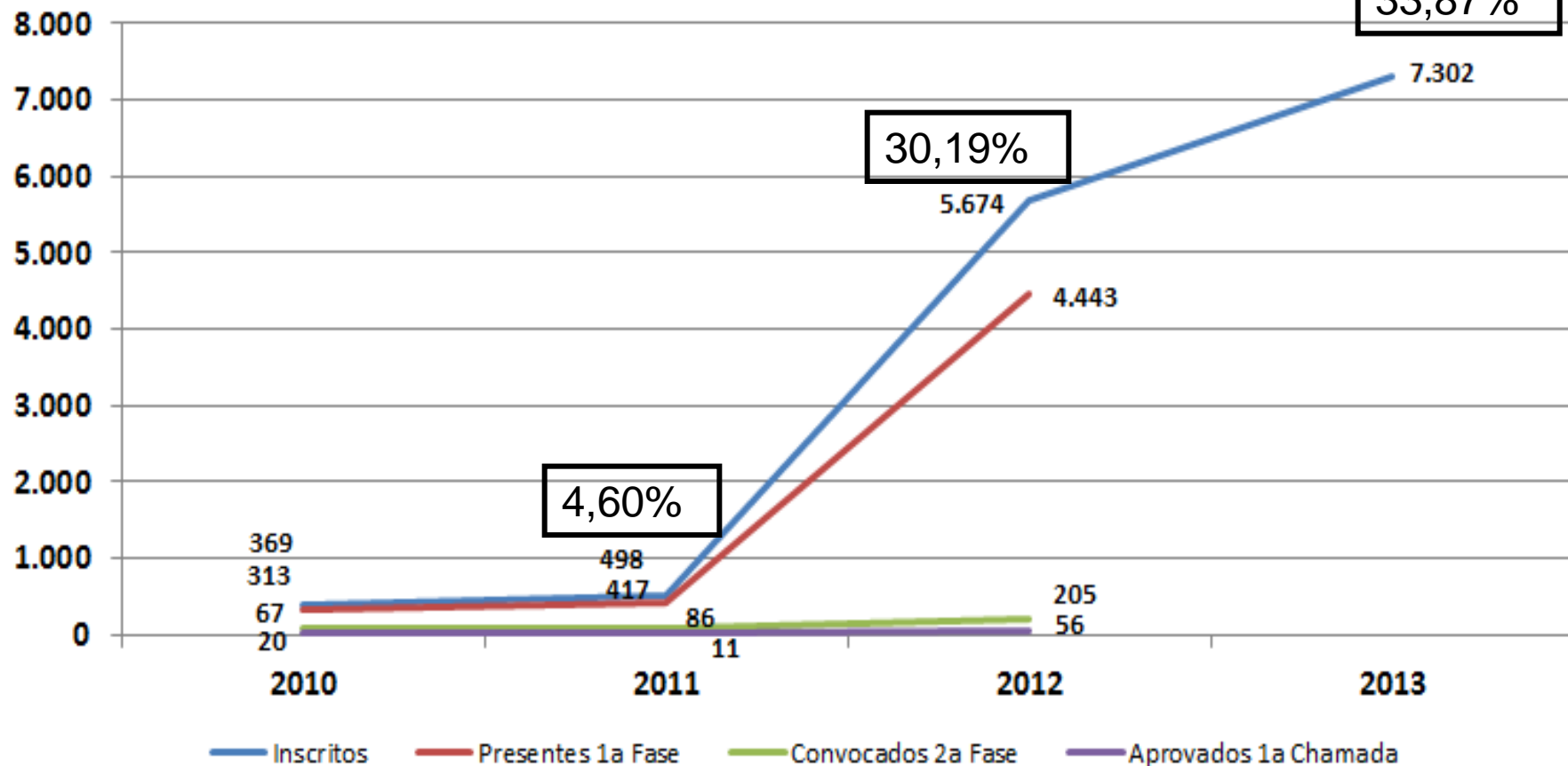




## Treineiros Fuvest

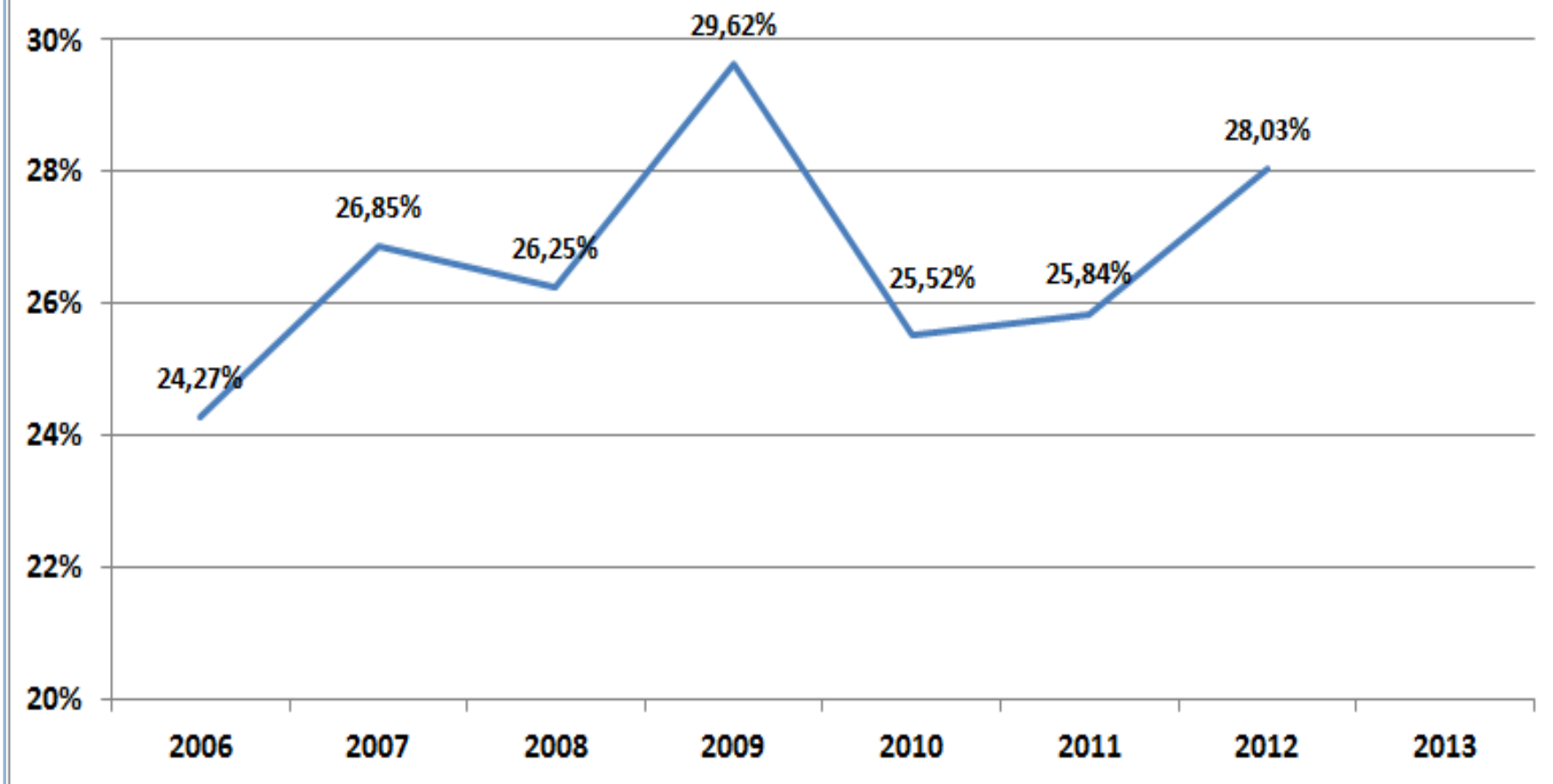


### Treineiros Inclusp (Pasusp) Fuvest



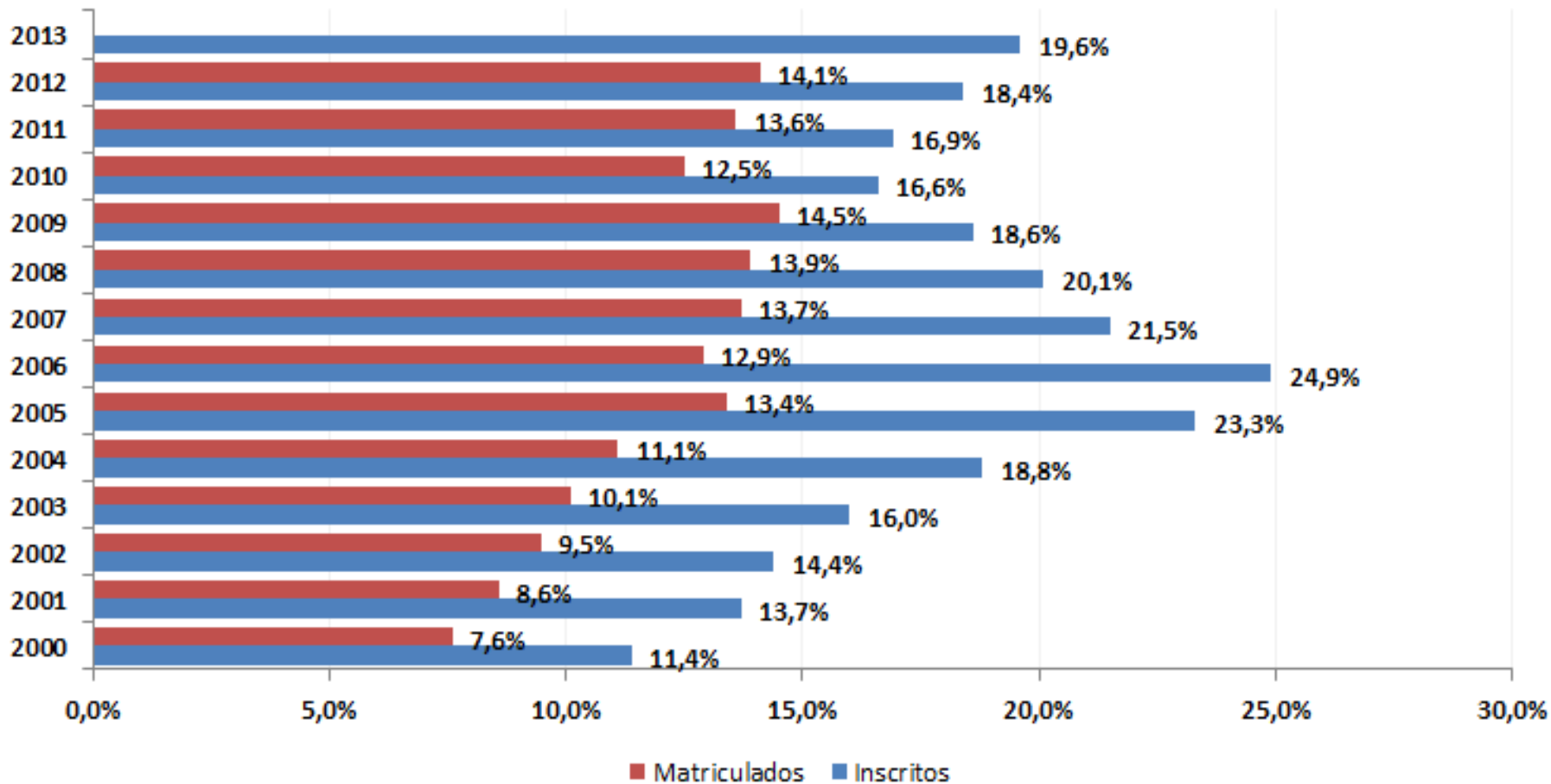
Obs. No destaque a evolução da % de treineiros PASUSP em relação aos treineiros FUVEST .

## Matriculados Após Última Chamada - Escola Pública



**Obs.** Alunos de Escola Pública inclui todo o contingente oriundo de EP qual seja: (i) alunos de EP que optaram pelo INCLUSP; (ii) que **não** optaram pelo INCLUSP e (iii) alunos PASUSP.

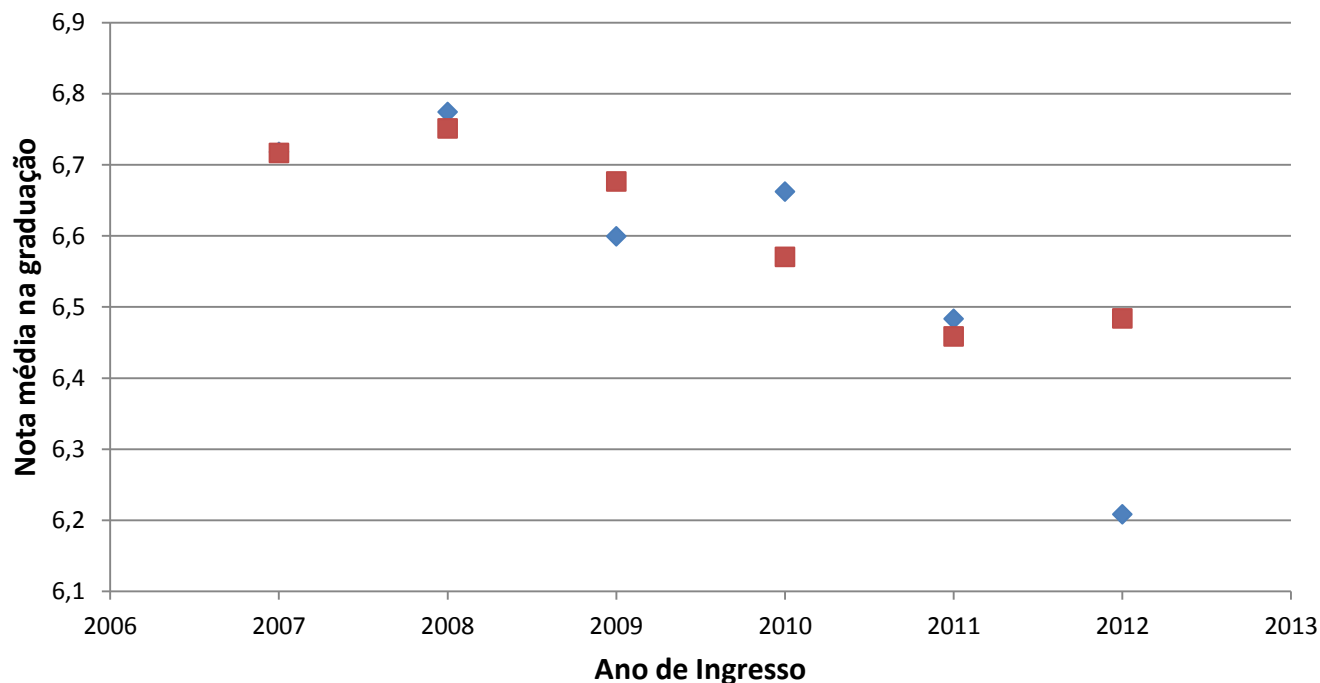
### % Pretos, Pardos e Indígenas (USP)



**Obs. 32% dos alunos do 3º ano de escolas paulistas se declaram pretos+pardos. Dos alunos que se declaram pretos +pardos , 3% estudam em escolas particulares .**

## Desempenho dos estudantes INCLUSP na Graduação.

### Desempenho na Graduação



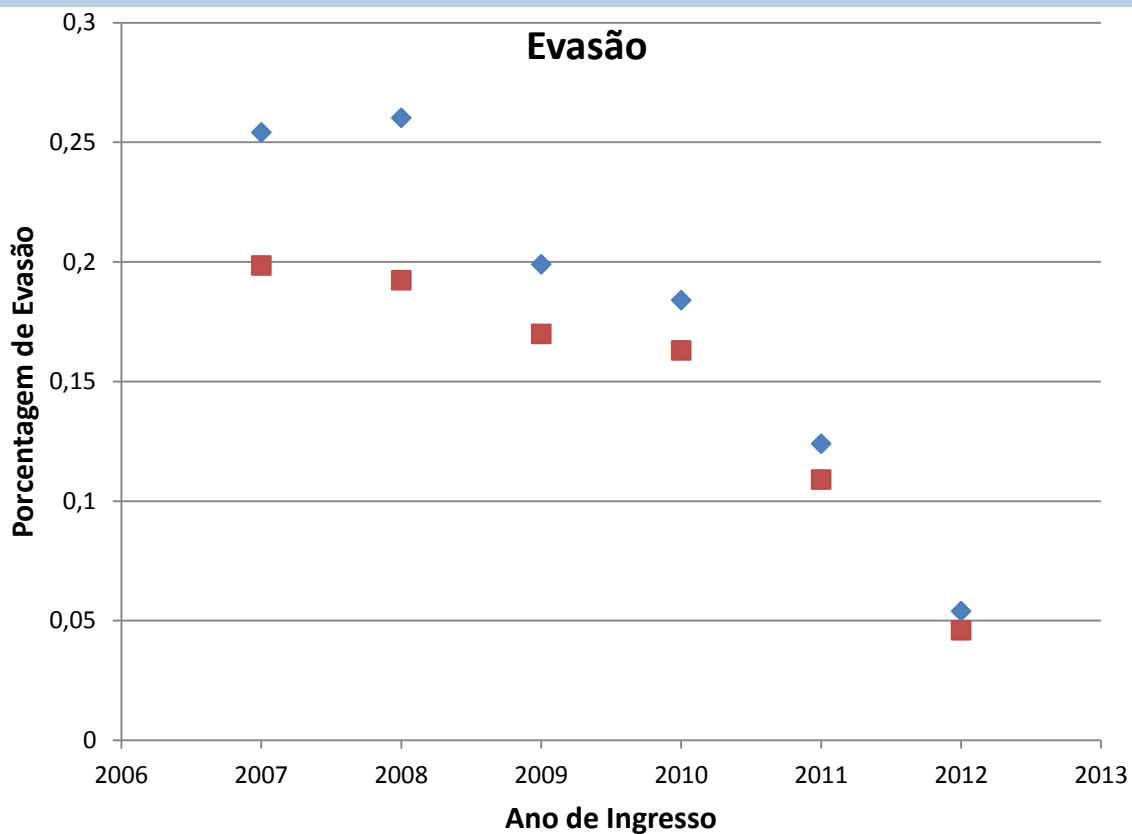
**Obs.** Marcadores AZUIS = INCLUSP e VERMELHOS = Não INCLUSP.

Os dados representam a visão global da USP. Os dados de 2012 se referem ao 1º semestre.

8/10/2012



## Evasão dos estudantes INCLUSP na Graduação.



**Obs. Marcadores AZUIS = INCLUSP e VERMELHOS = Não INCLUSP.**  
Os dados representam a visão global da USP.



## **ESTUDO ETNIAS**

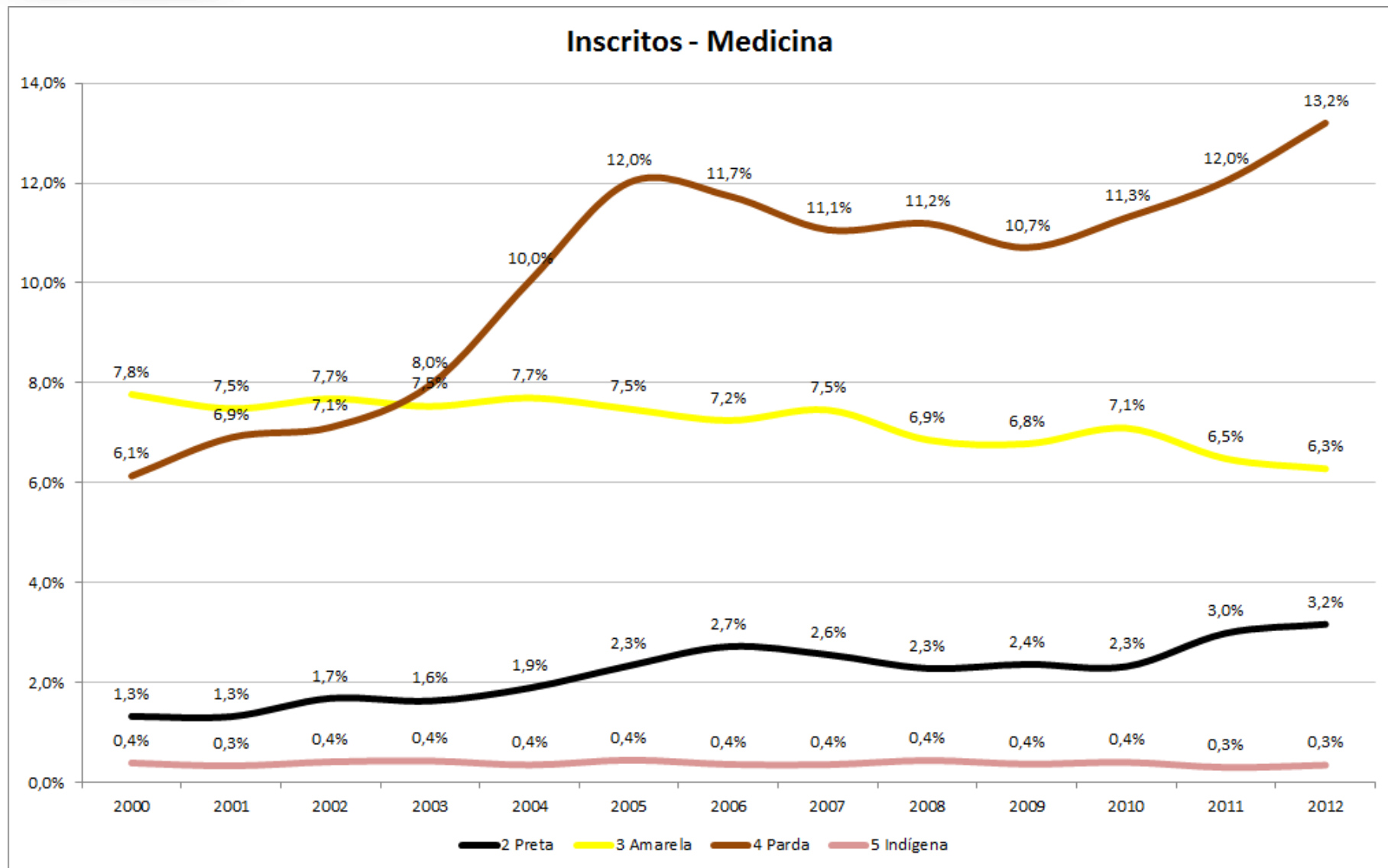
### **Alguns Exemplos**

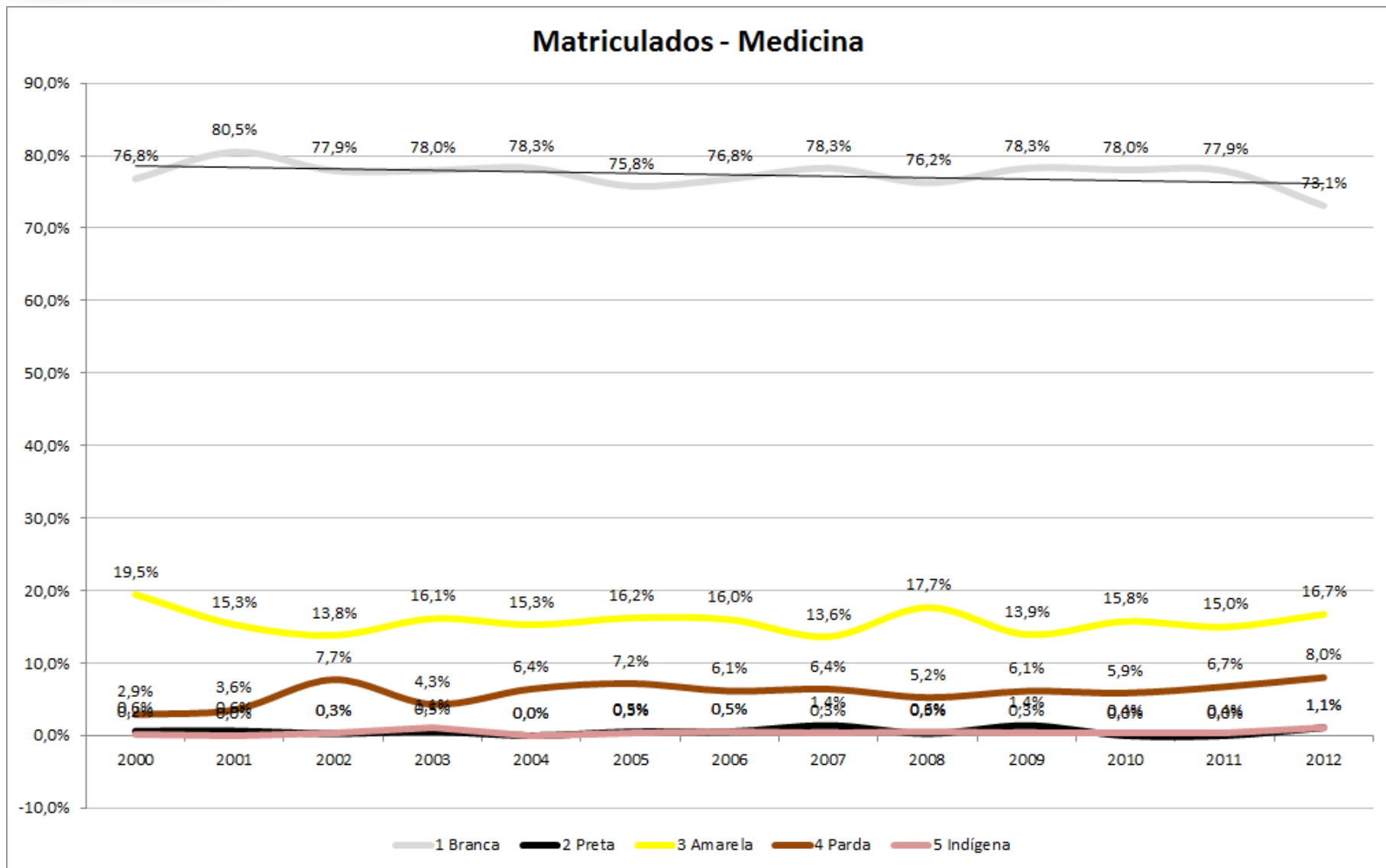
---

Medicina  
**Medicina**

---

**Vagas: 275 (9°)**  
**Candidatos: 14.074 (1°)**  
**C/V: 51,18 (2°)**  
**Nota de Corte: 73 (1°)**



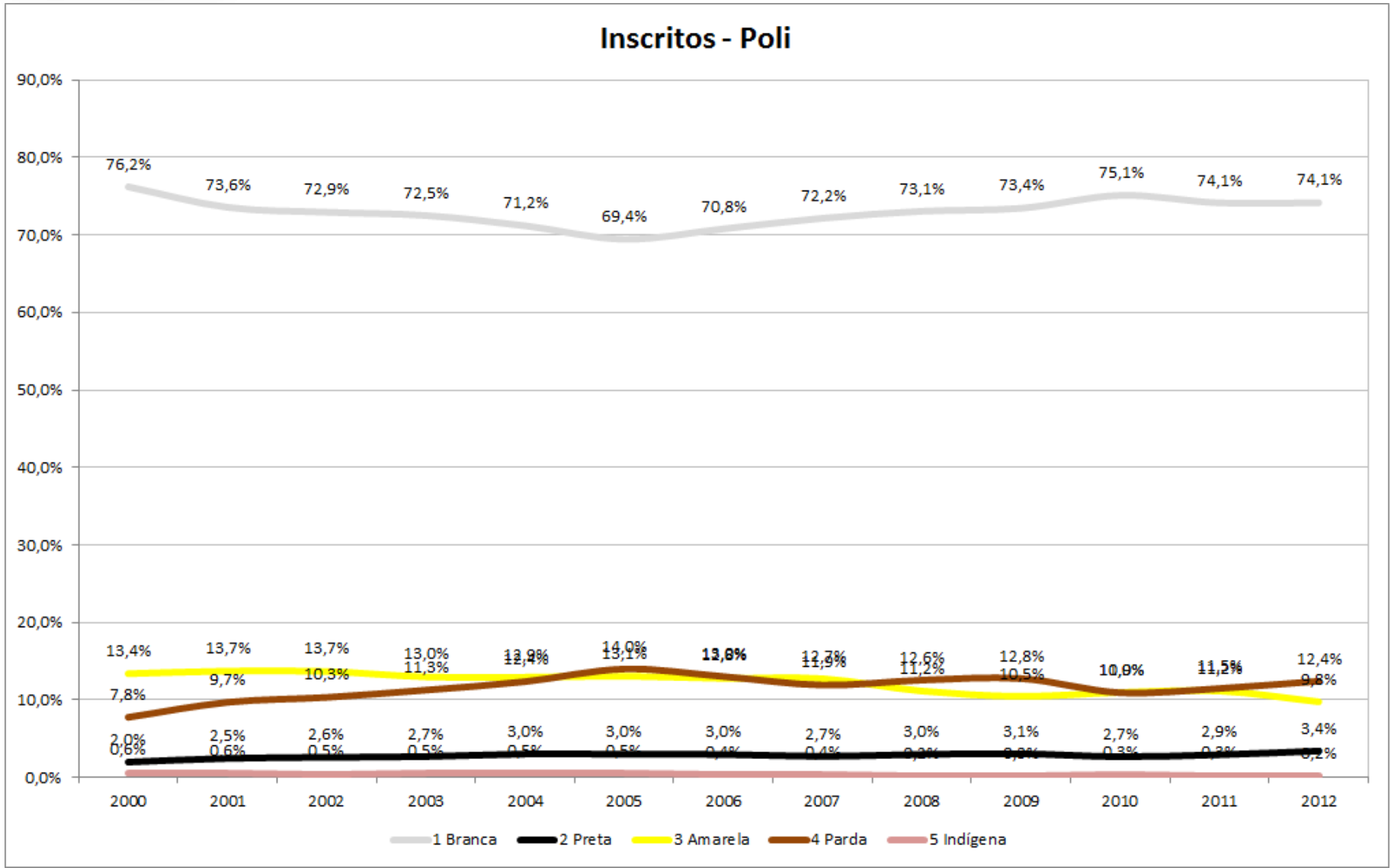


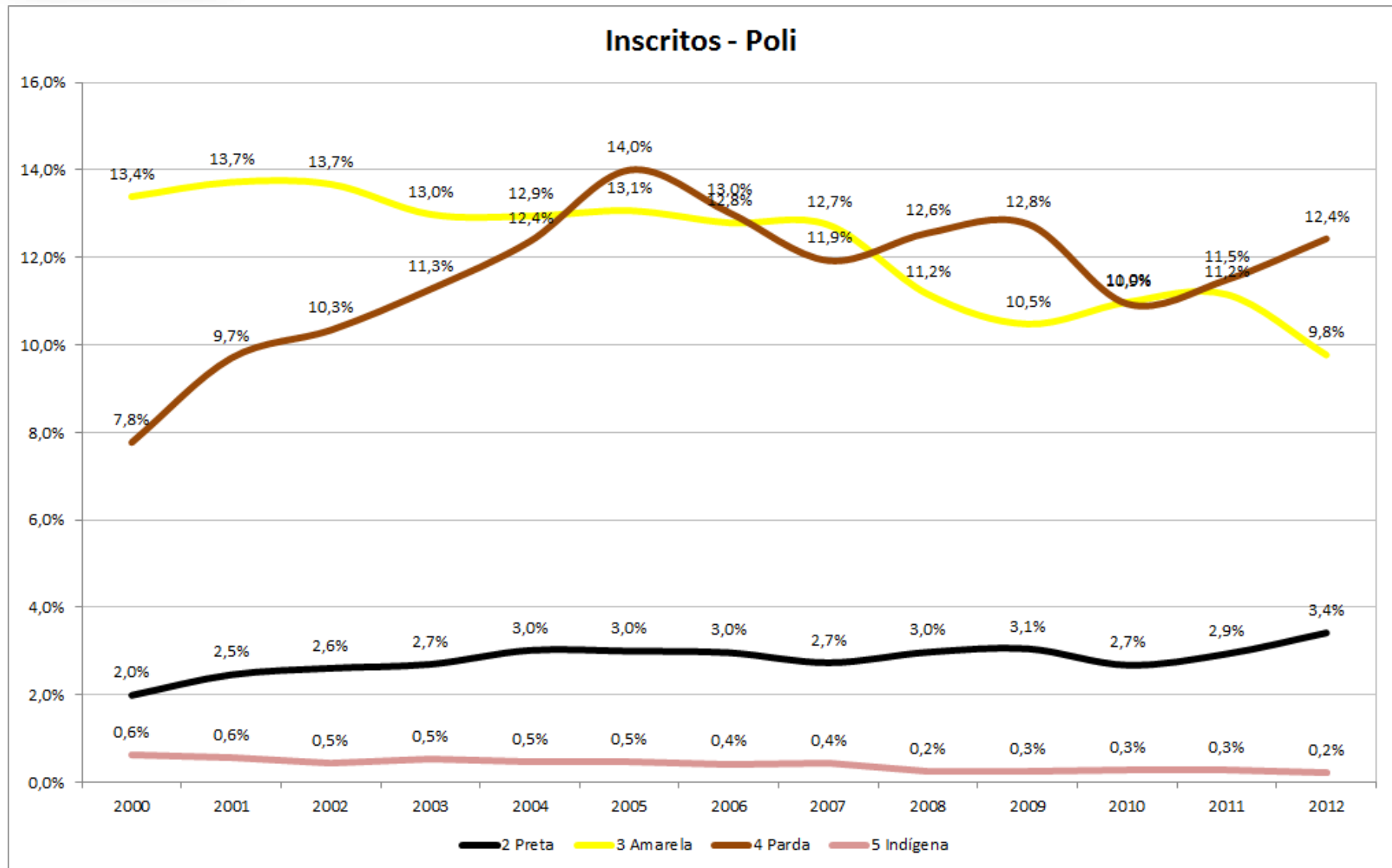


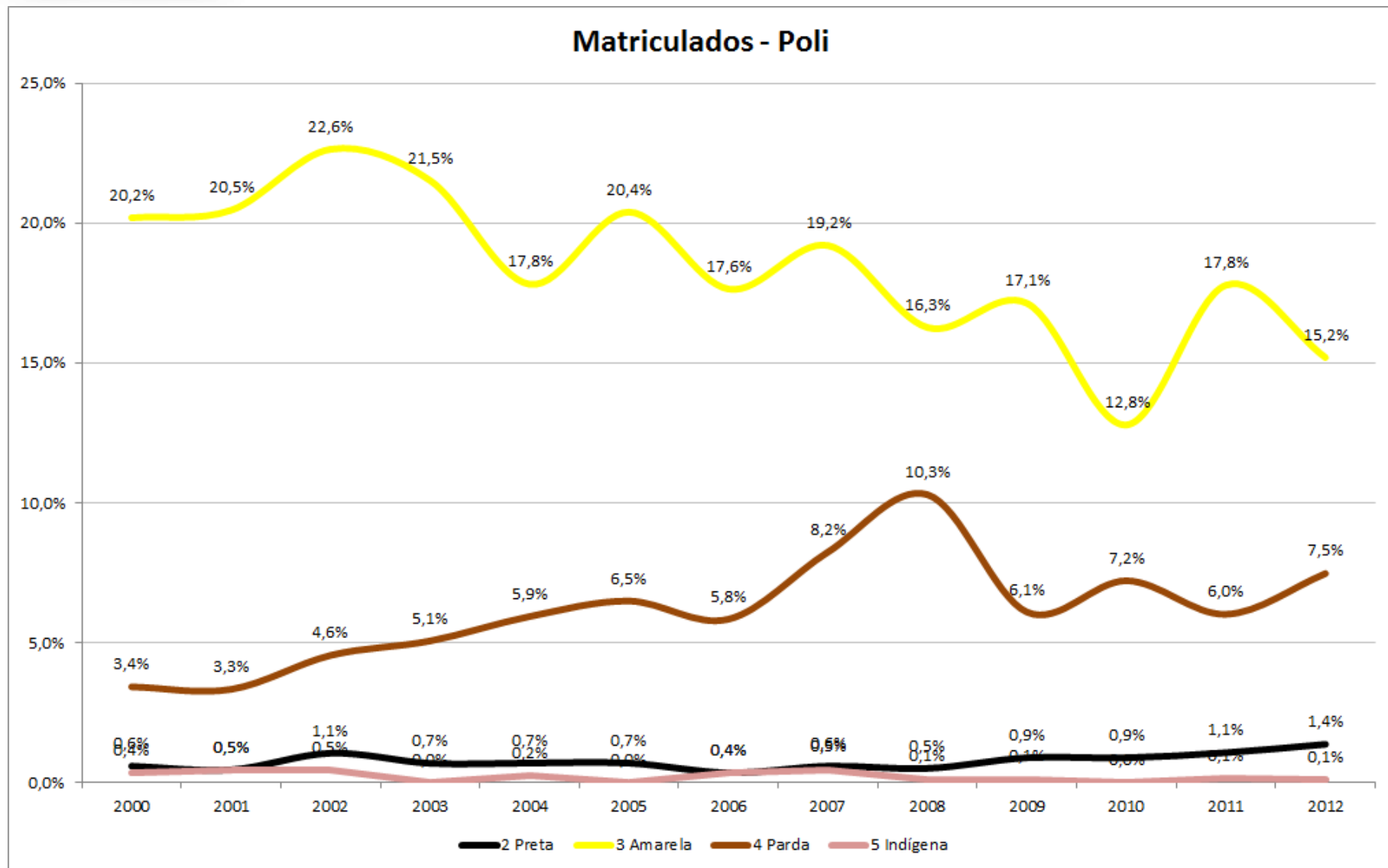
**ESTUDO ETNIAS**

**Poli**  
**Poli**

**Vagas: 750 (2º)**  
**Candidatos: 11.933 (2º)**  
**C/V: 15,91 (29º)**  
**Nota de Corte: 63 (5º)**











Letras  
**Letras**

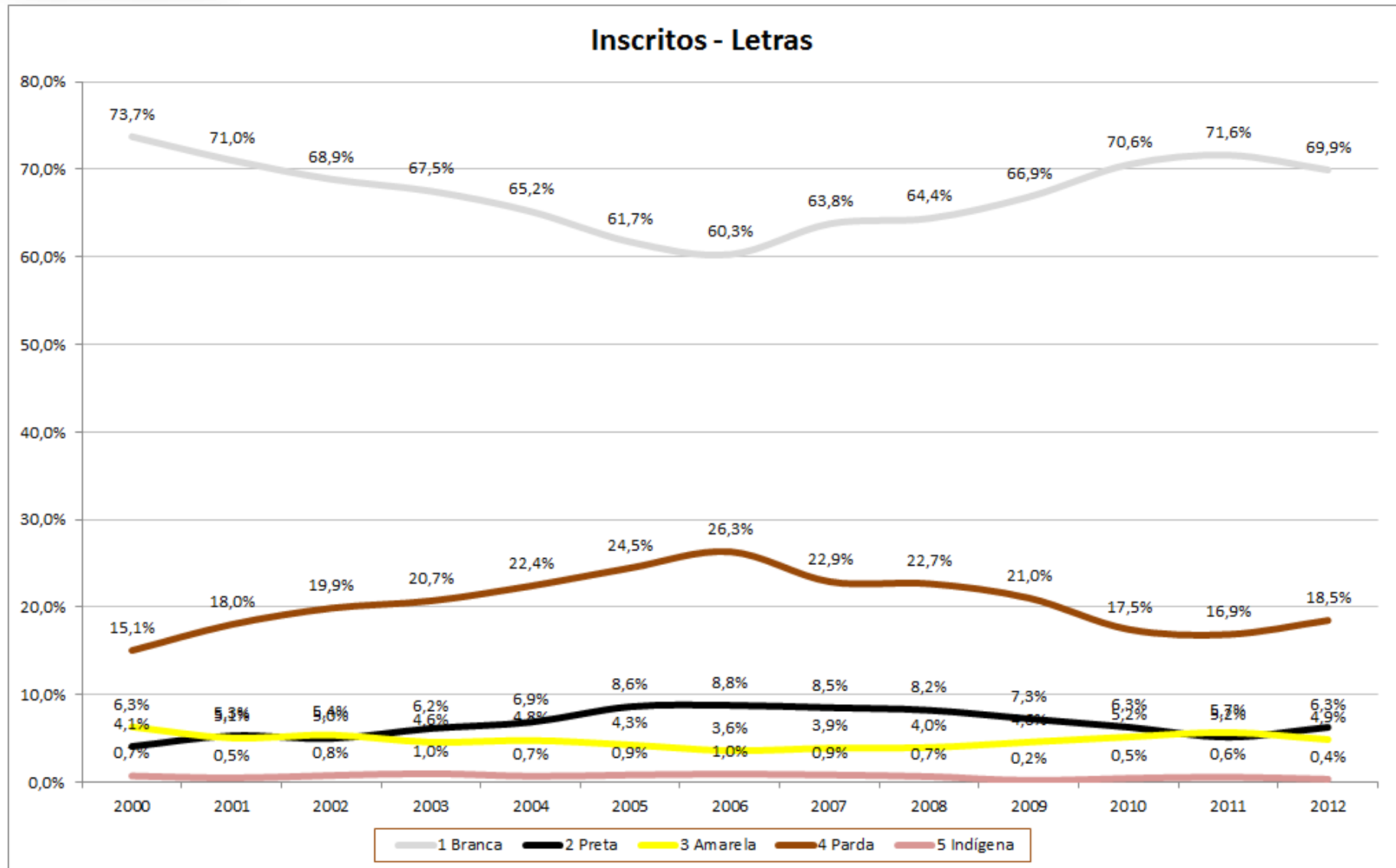
---

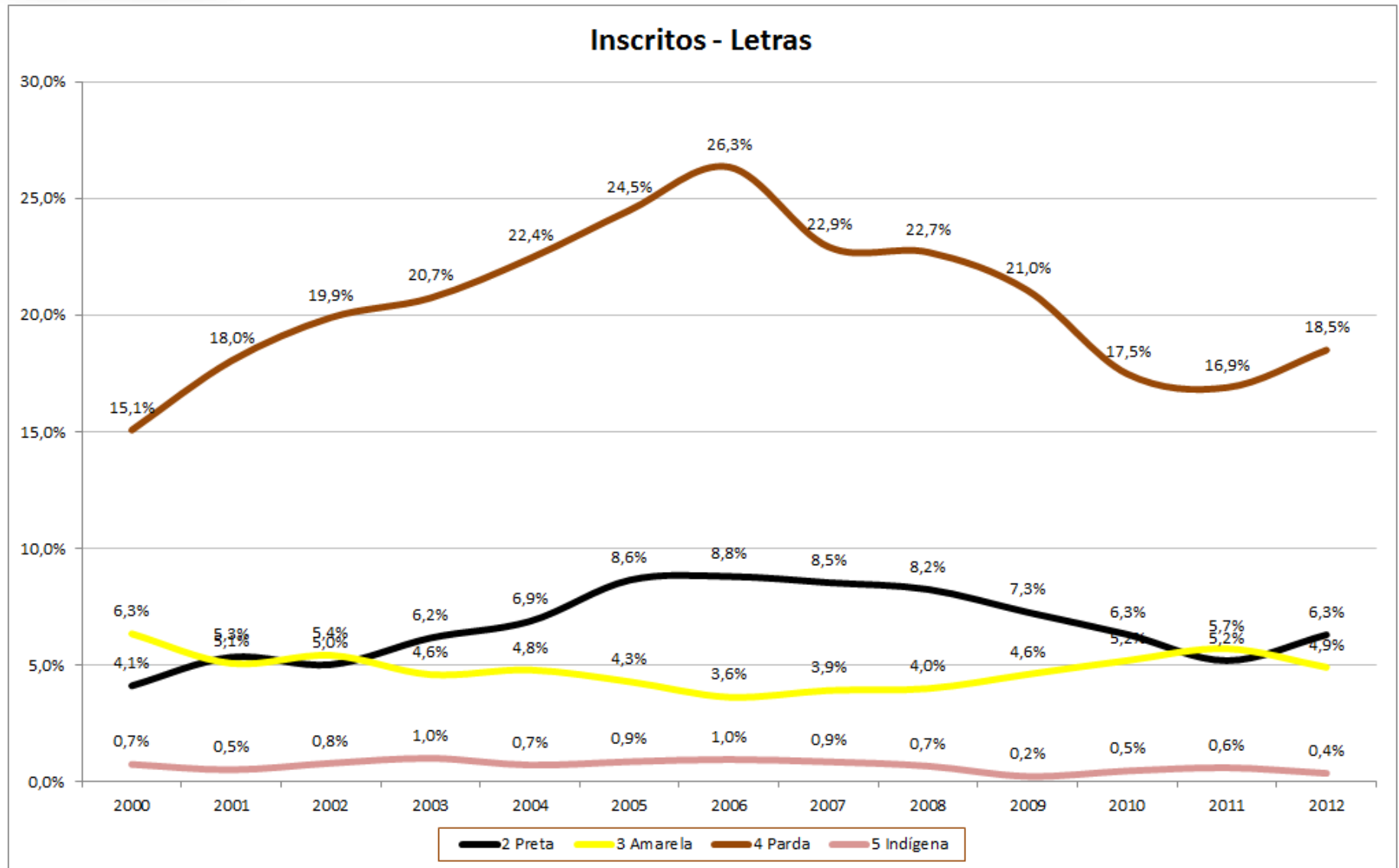
**Vagas: 849 (1°)**

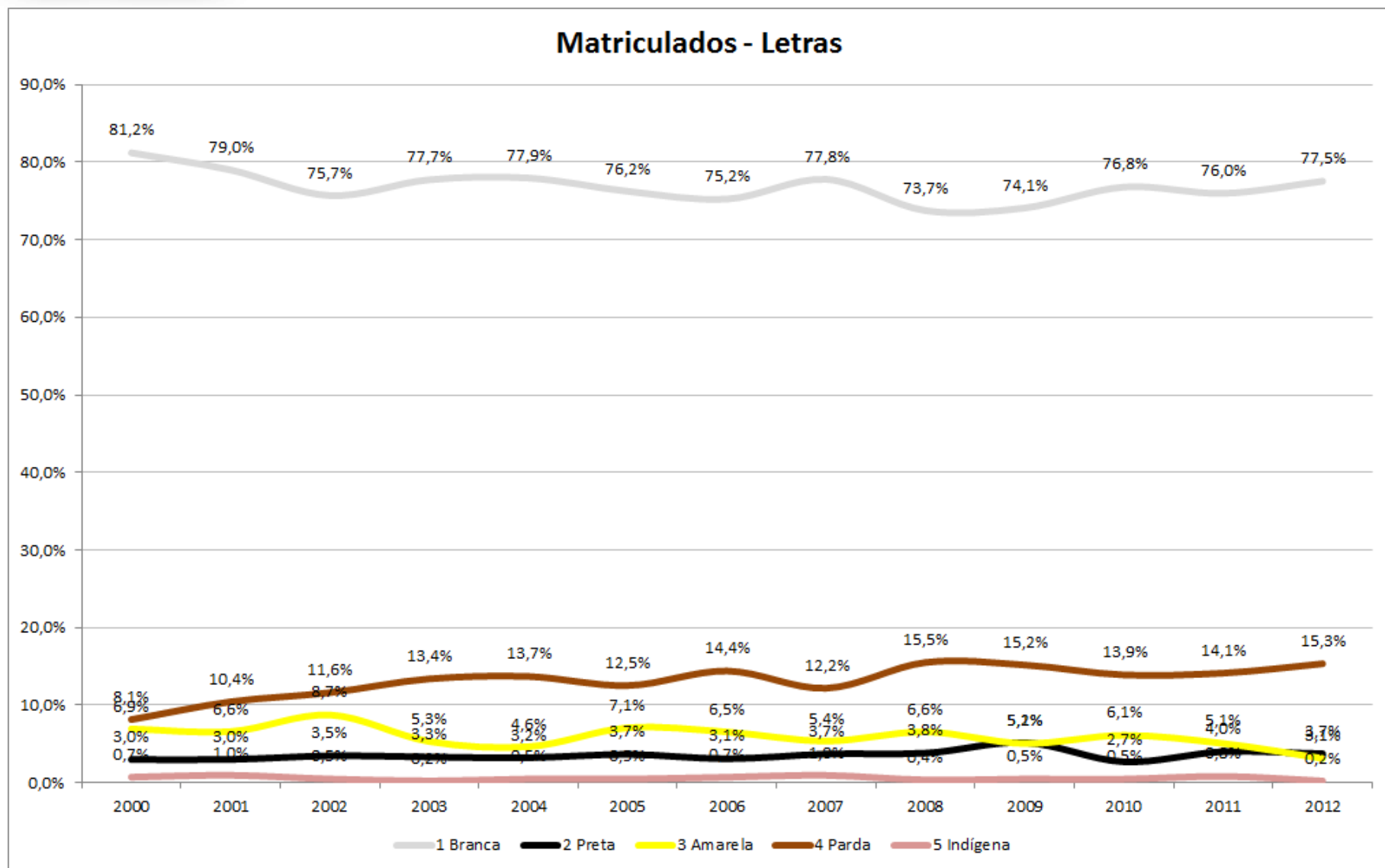
**Candidatos: 3.303 (10°)**

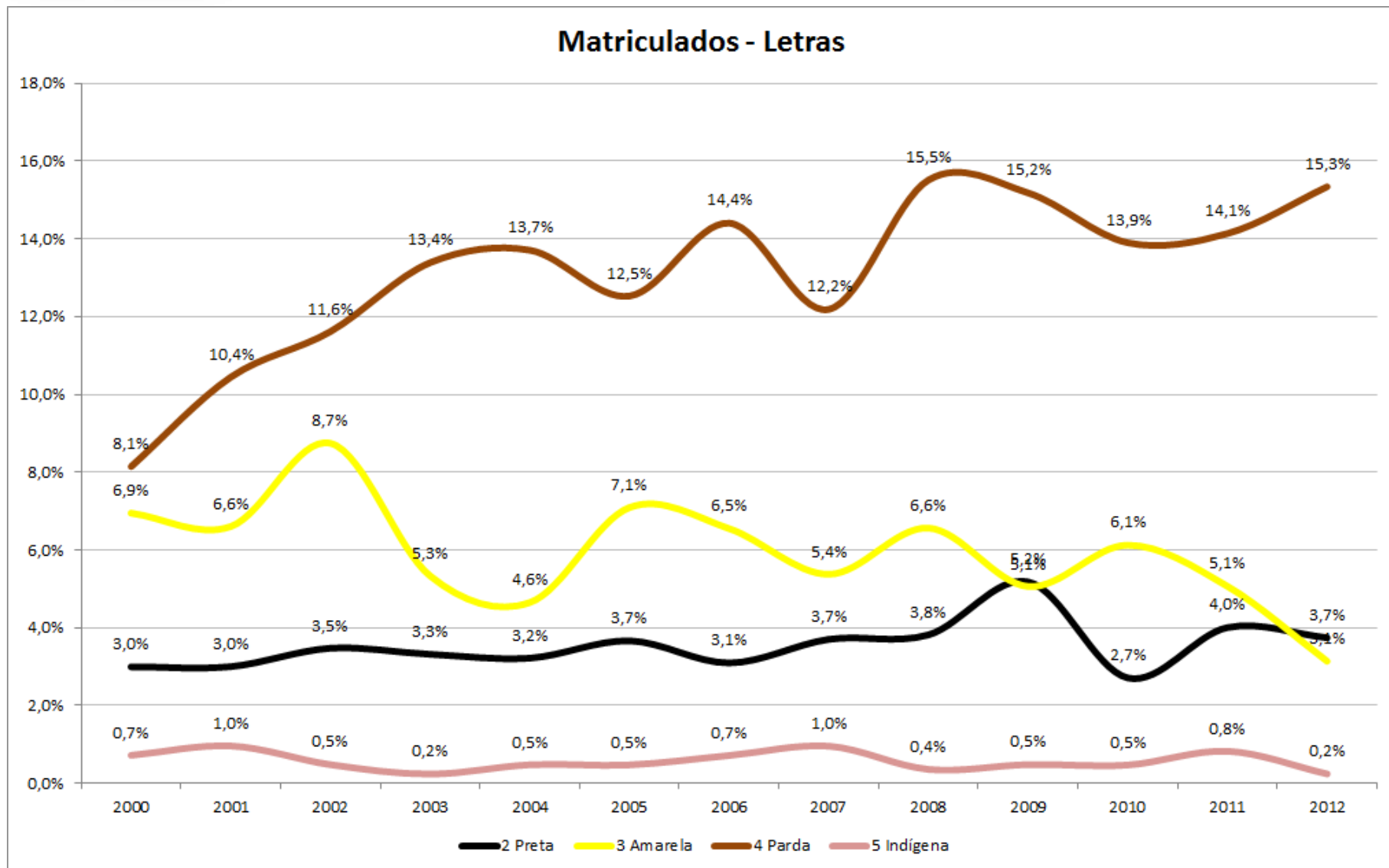
**C/V: 3,89 (97°)**

**Nota de Corte: 34 (94°)**









# Inscritos Fuvest 2013 (Vagas USP)

Pública Particular  
**Inscritos**

Obs. O tamanho da fonte representa, em proporção, o número de inscritos oriundos das duas categorias de escolas.

# Inscritos Fuvest 2013 (Vagas USP)



Obs. O tamanho da Fonte representa, em proporção, a cor de pele declarada dos inscritos na FUVEST oriundos das duas categorias de escola.

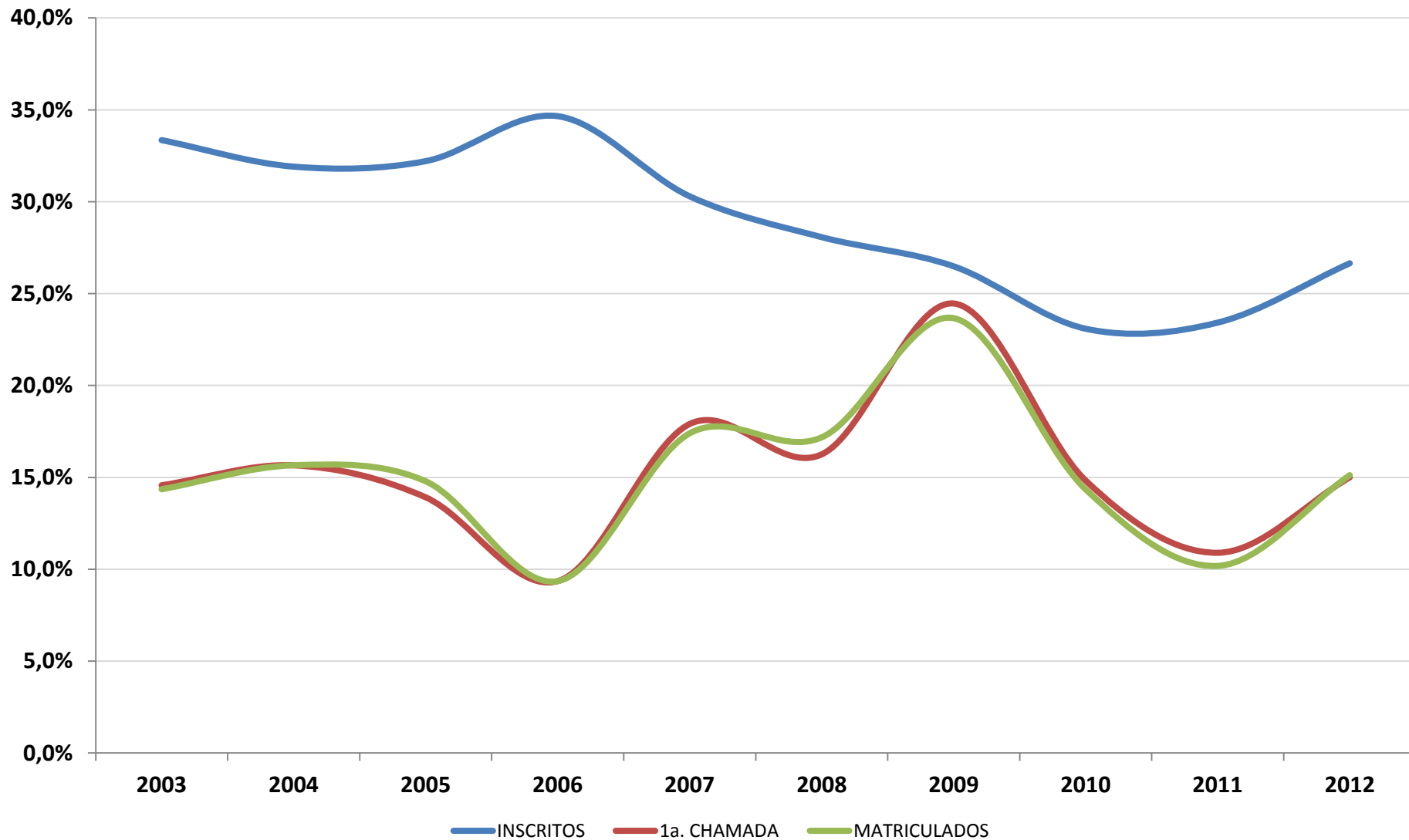
Obrigada pela Atenção!



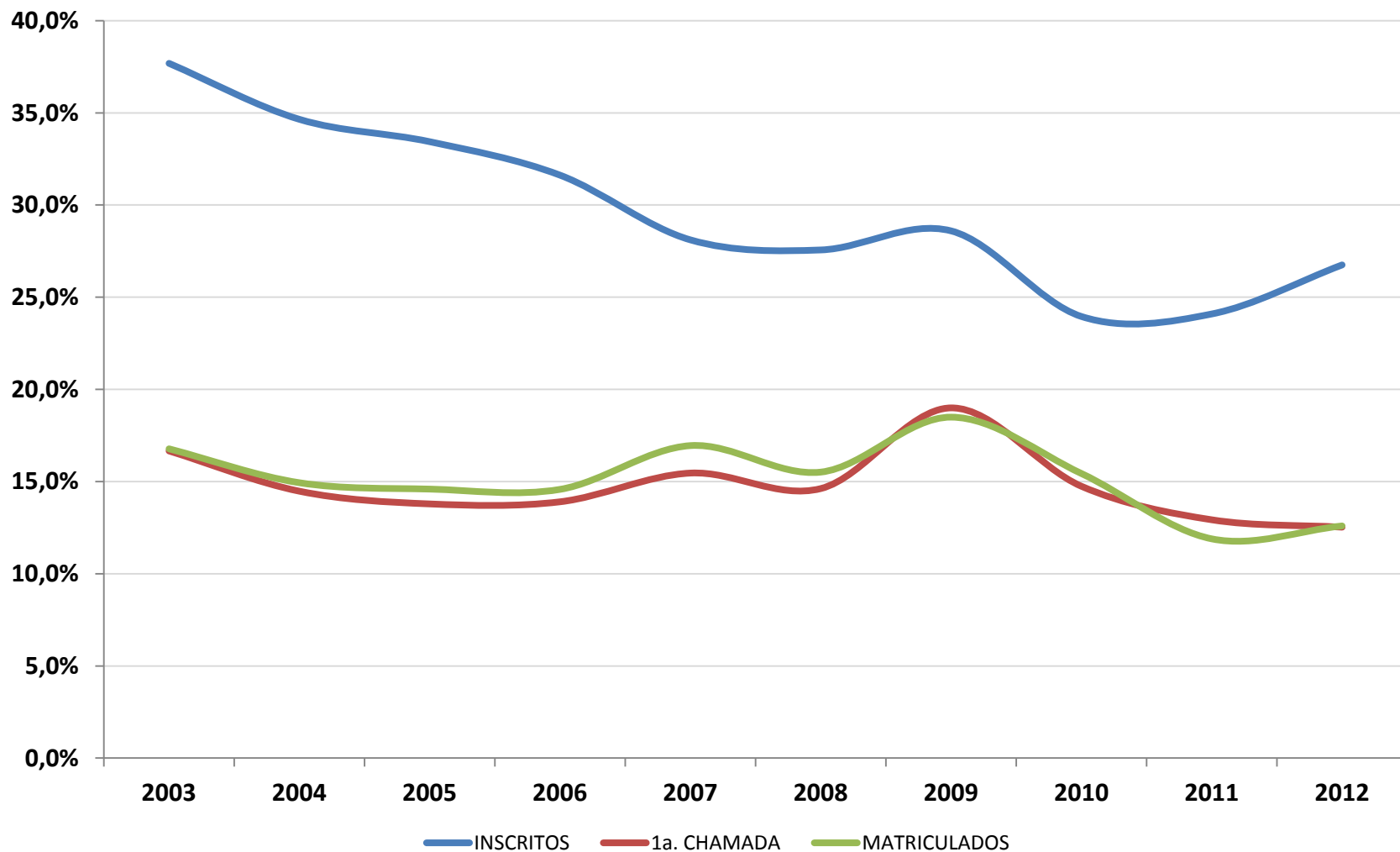
**Dados complementares não mostrados na reunião do Co por limitação de tempo.**

Estudo realizado pela FUVEST sobre a participação de alunos de Escola Pública no vestibular FUVEST para o curso de Direito, Medicina e Escola Politécnica

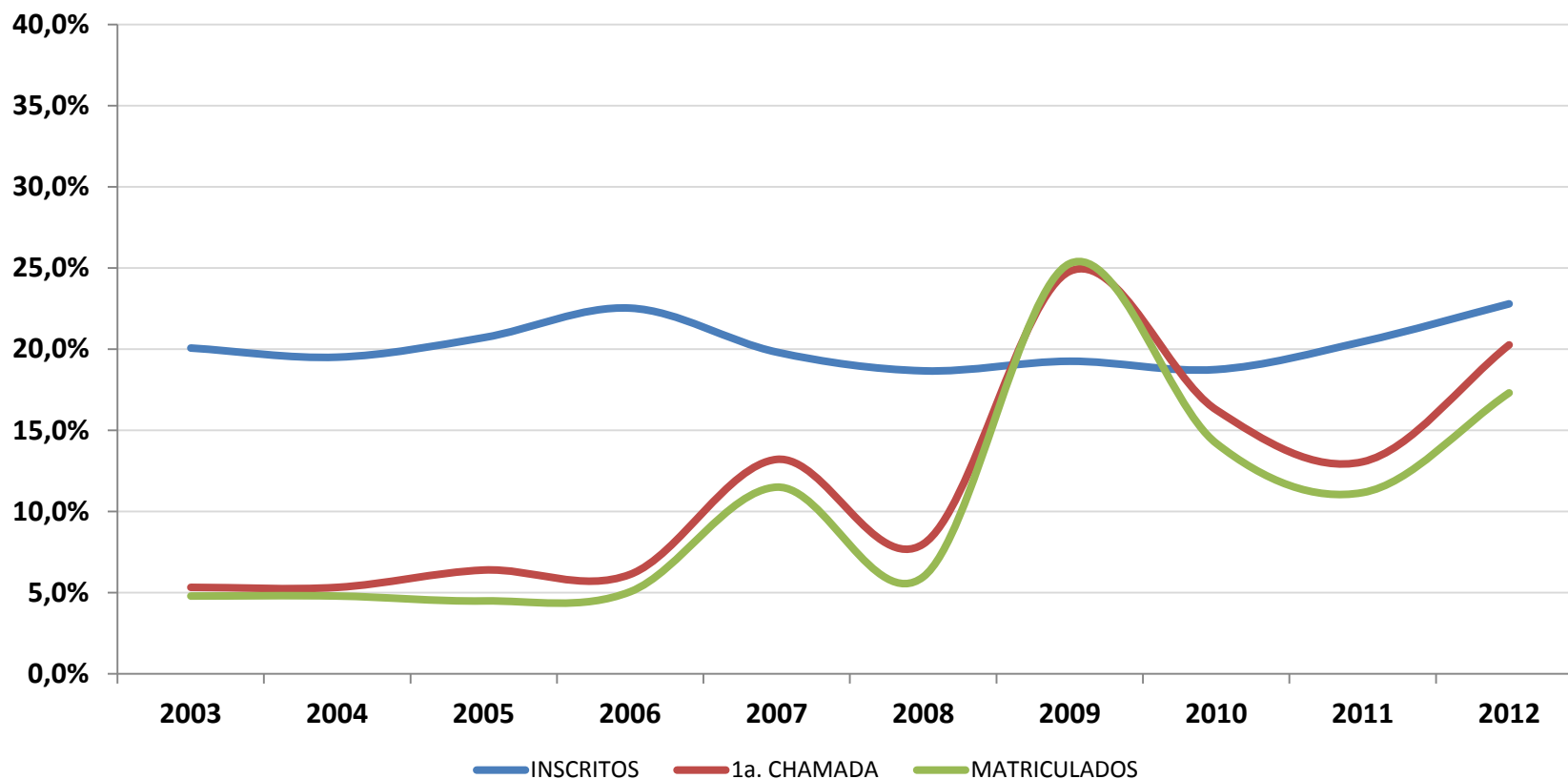
# Participação Escola Pública - Direito



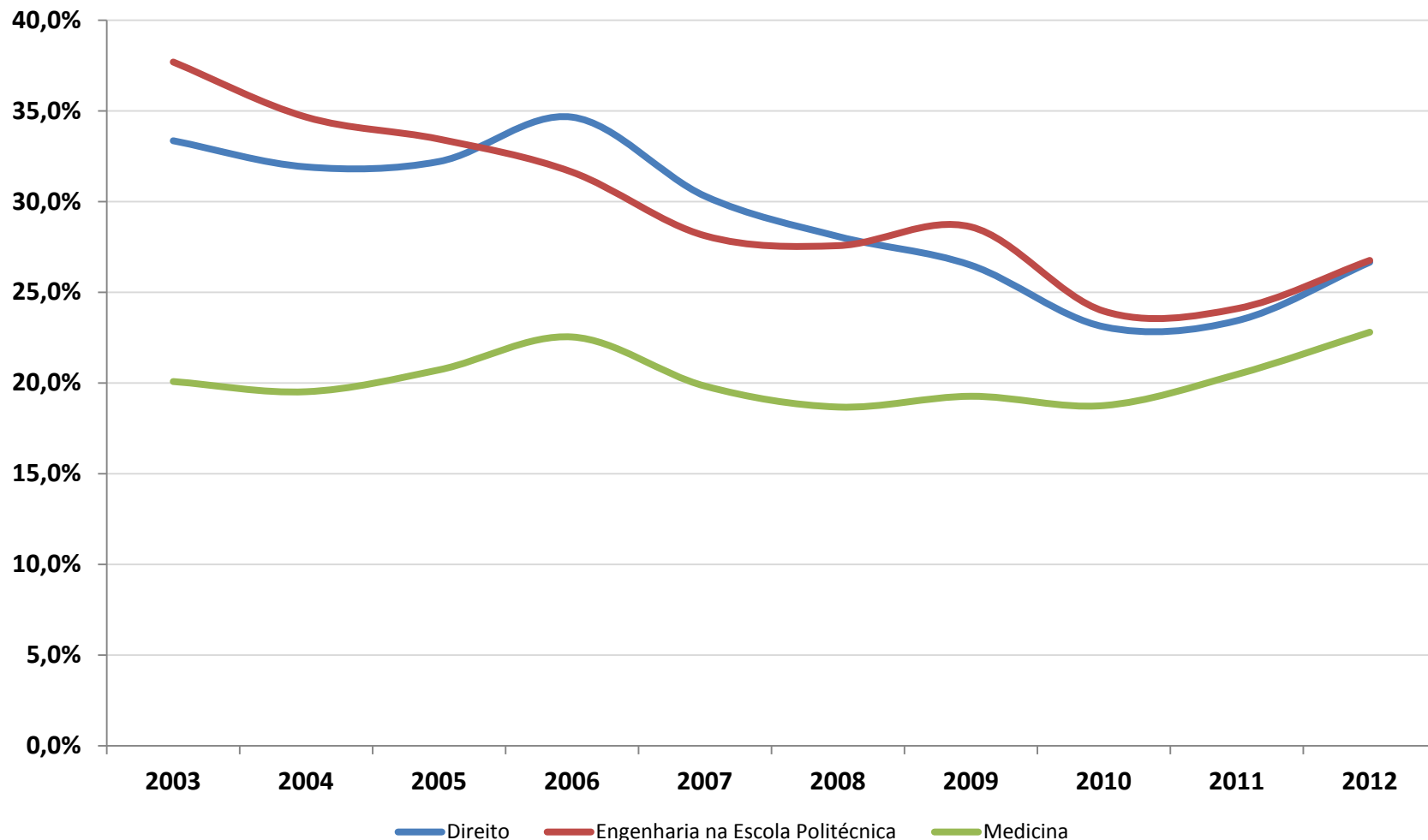
**Participação Escola Pública - Engenharia na Poli**



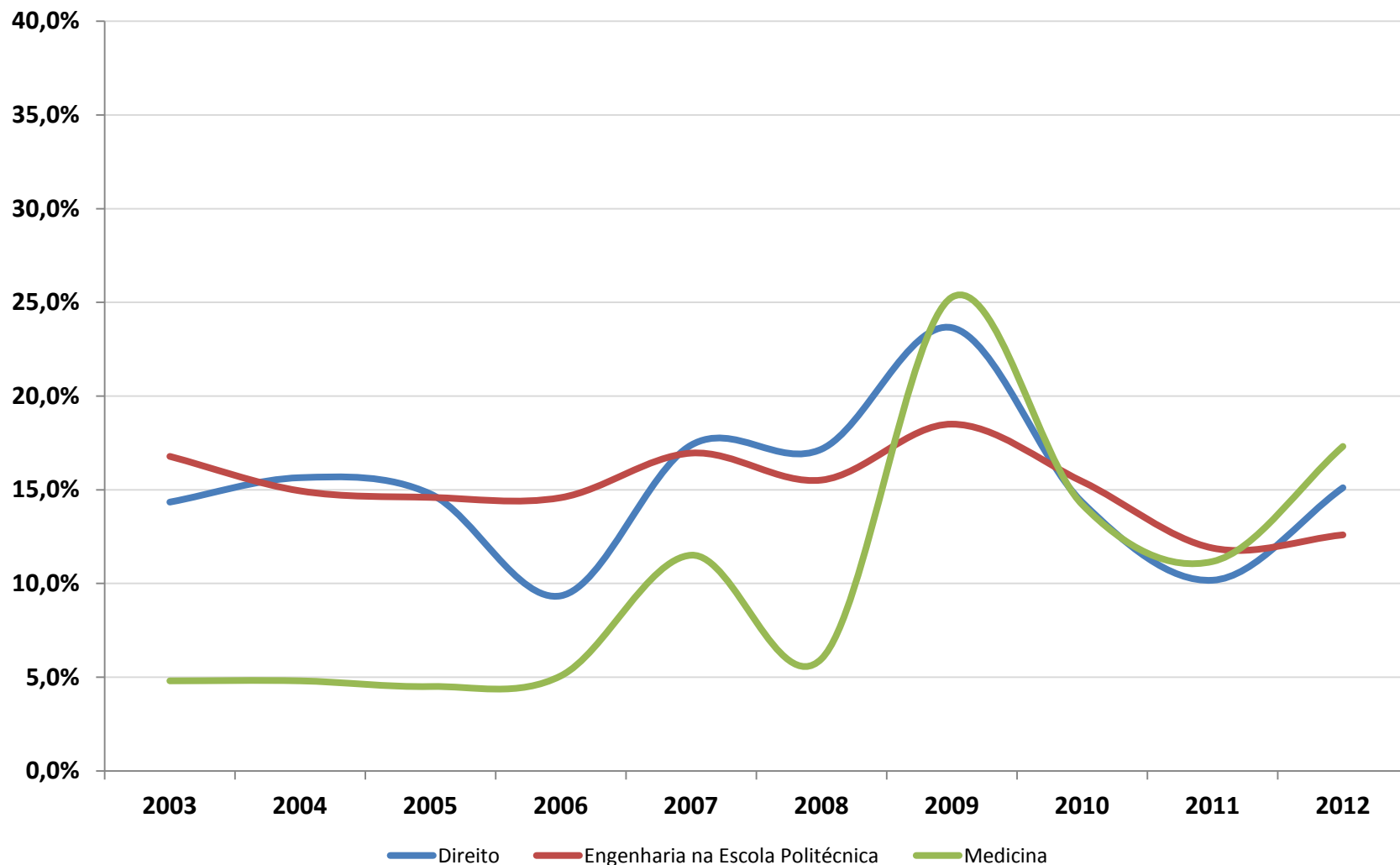
**Participação Escola Pública - Medicina**



**Participação Escola Pública - Inscritos**



**Participação Escola Pública - Matriculados**



**Alguns pressupostos e Diretrizes do INCLUSP**  
**Texto aprovado pelo Co em 2006.**

**Texto Completo se encontra disponível na Página**  
**da Pró-Reitoria.**



“A exclusão social é problema para a educação em geral e a educação superior em particular, apresentando-se de modo especialmente agudo para as instituições públicas”

“Não há como desconhecer que a gravidade dessa situação , de caráter estrutural, deve-se fundamentalmente à ausência de uma política pública voltada para o desenvolvimento da educação nacional. O que se tem assistido , década após década, são programas isolados e descontínuos, visando enfrentar problemas localizados em segmentos ou níveis de ensino, não contando o país com um projeto integral capaz de apresentar uma política institucionalizada e abrangente para assegurar a toda a população uma educação pública suficiente em quantidade e qualidade, que torne desnecessárias ações compensatórias e assistencialistas que acabam agravando os problemas ao invés de solucioná-los de vez. ”

“Embora o problema extrapole a capacidade das universidades para enfrentá-lo e superá-lo sozinhas, não há dúvidas de que a elas cabe, pela função que desempenham no projeto político do país, assumir com lucidez e empenho, a partir da esfera de suas atribuições específicas, reponsabilidades e compromissos com propostas de ações destinadas a contribuir, de forma positiva, para a construção de uma sociedade mais igualitária.”

“A proposta que a Universidade entende ser de sua responsabilidade funda-se, prioritariamente, na maior democratização do acesso dos segmentos menos favorecidos da sociedade a seus cursos, sem comprometimento do critério de mérito como legitimador desse acesso.”

Levando em conta que a maioria dos jovens pertencentes a esses segmentos realiza a formação básica na escola pública, o **Programa de Inclusão Social da USP** terá sua atuação direcionada ao planejamento de ações de apoio voltadas para o aluno do ensino médio da escola pública, antes, durante e após o processo seletivo para ingresso na Universidade.”

“Com este Programa, a USP apresenta uma proposta de atuação sistemática na implementação de uma política de inclusão social, expressa por meio de práticas e ações consentâneas, ao mesmo tempo em que reafirma seu compromisso de valorização da graduação, espaço prioritário para a efetivação dessa política.

Por considerar que o problema da exclusão/inclusão não é da alçada apenas das instituições de ensino superior, a USP reitera a necessidade de que projetos de alcance universal sejam igualmente implementados, a partir de compromissos e responsabilidades a serem assumidos por outros atores sociais.”

“Neste sentido, a USP compromete-se a fazer a sua parte, no âmbito do micro-social, mas insiste na responsabilidade do Poder Público, em primeiro lugar, como representante legítimo que é da sociedade como um todo, em assegurar a qualidade na formação realizada na escola pública e implementar uma política pública de expansão das vagas no ensino superior público, forma mais eficaz e abrangente de combater a exclusão social na sua interface com a formação profissional de nível superior.”

## A contribuição histórica da USP para a inclusão social

“A luta pela inclusão social não é preocupação recente da Universidade de São Paulo. Ao longo de seus 70 anos de existência, a USP, no desempenho de suas tarefas acadêmicas específicas, nunca perdeu de vista as peculiaridades da sociedade brasileira, marcada pela desigualdade social. Sua trajetória registra um amplo espectro de programas e ações orientadas diretamente ao apoio a alunos carentes e, indiretamente, à sociedade brasileira, ao contribuir para a ampliação e consolidação de conquistas sociais relevantes, através do ensino superior.”

A USP possui alunos INCLUSP e/ou PASUSP em todos os seus cursos!

Matrículas FUVEST 2012: **2.626** alunos

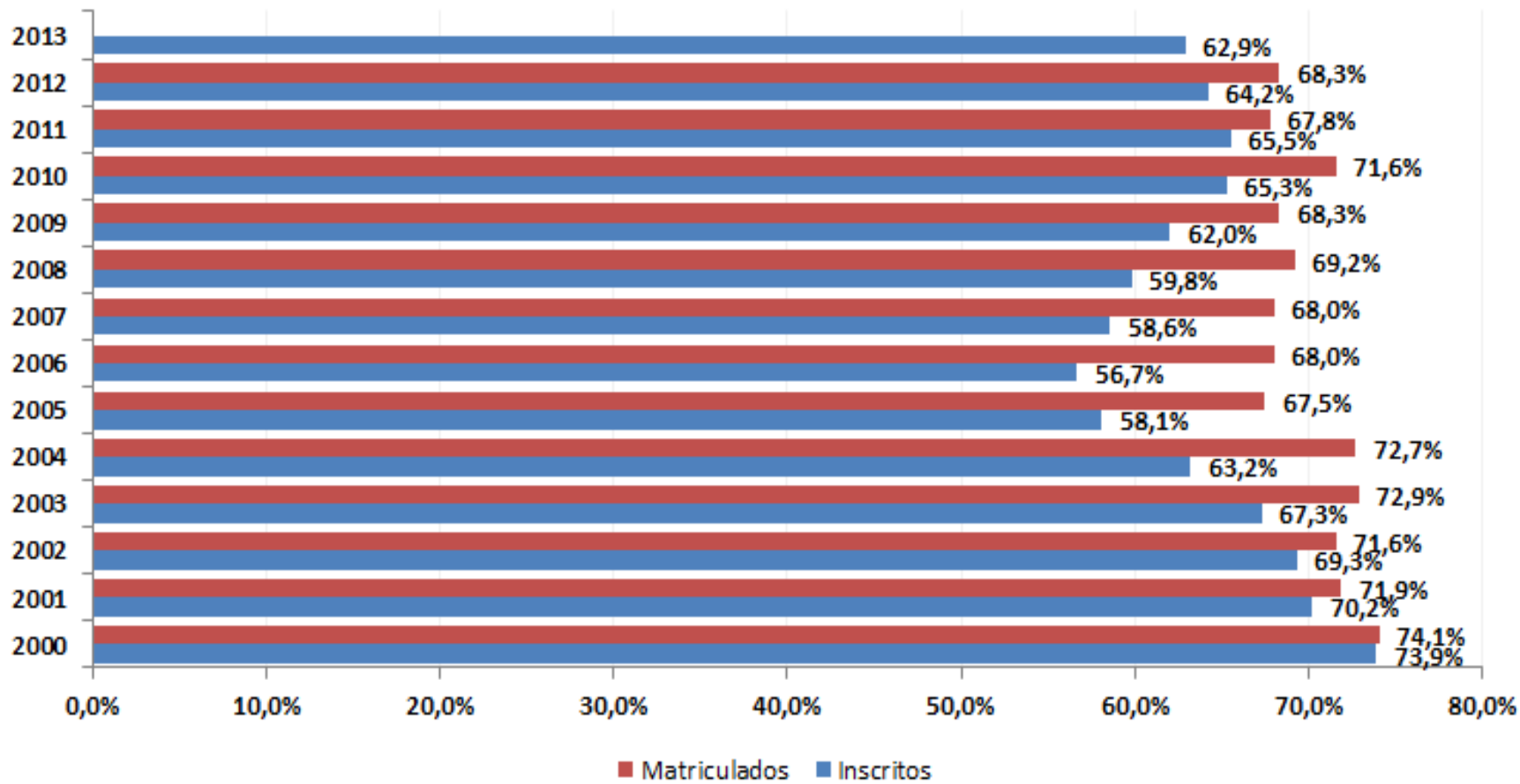
Biológicas: 521

Exatas: 935

Humanas: 1.170



### % Brancos na Escola Pública (USP)



# O PASUSP

## Objetivos

- ✓ **Ampliar a presença da USP nas escolas públicas paulistas**, de modo que seus alunos passem a considerar a continuidade dos estudos em uma universidade pública e gratuita como uma possibilidade
- ✓ **Potencializar as condições de acesso destes alunos à Universidade.** Para tanto, o desempenho dos alunos em prova aplicada pela FUVEST é convertido em **bônus de até 15% no vestibular**, como extensão das ações já implementadas no âmbito do INCLUSP desde 2006

## **Público Alvo em 2012 (mesmo de 2011)**

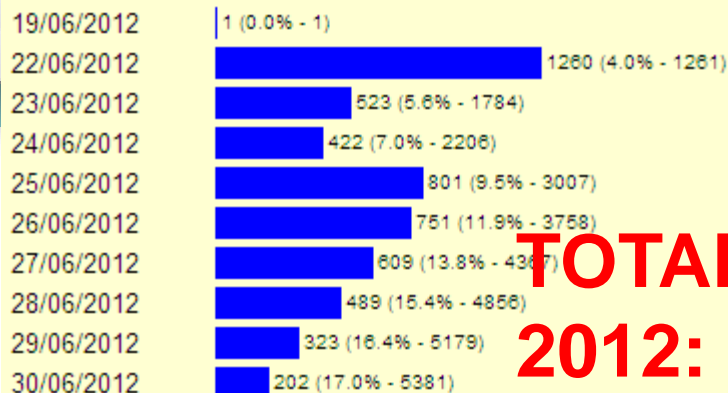
Alunos que cursaram o **EF integralmente em escolas públicas**, o 1º ano do Ensino Médio em escolas públicas **e que estão cursando, em 2011, o 2º ou 3º ano** em

- Escolas públicas estaduais
- Escolas públicas na modalidade EJA (Educação para Jovens e Adultos)
- Escolas públicas municipais
- Escolas públicas técnicas

# PASUSP - 2012

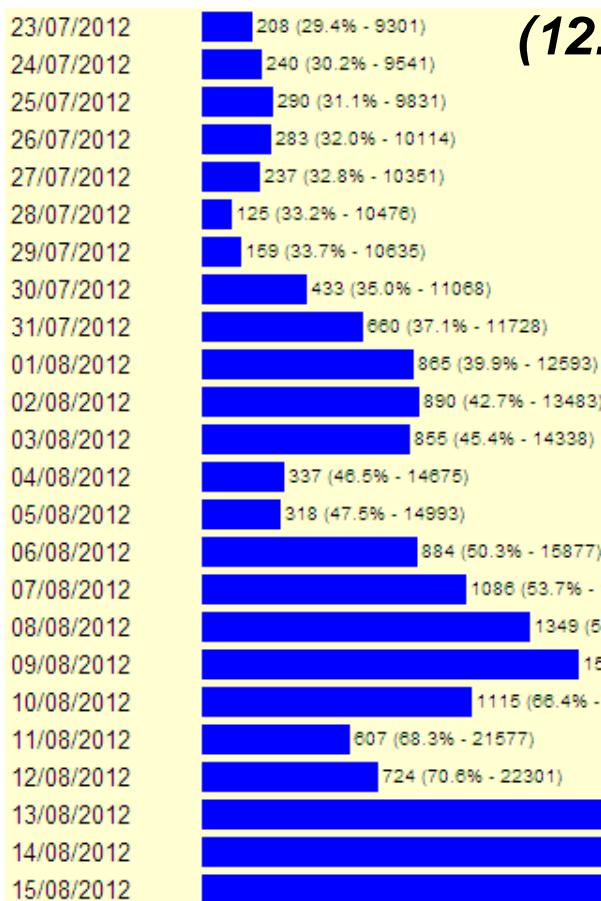
## Mudanças em relação a 2010

- Participação de alunos de 2º ano.
- Incremento do bônus para 15%, dependendo do desempenho.
- Para maior comprometimento com o Programa, é requerido que o aluno envie sua foto, além do atestado assinado pelo dirigente da Escola.
- Prova para concessão do bônus = 1ª fase da FUVEST.
- Isenção automática do pagamento da taxa de inscrição do vestibular .



**TOTAL DE CADASTRADOS em  
2012: 31.590**

**(12.821 em 2009, 16.047 em 2010 e 27.468 em 2011)**



**TOTAL DE INSCRITOS em  
2012: 24.716**

**7.386 de 2º ano**

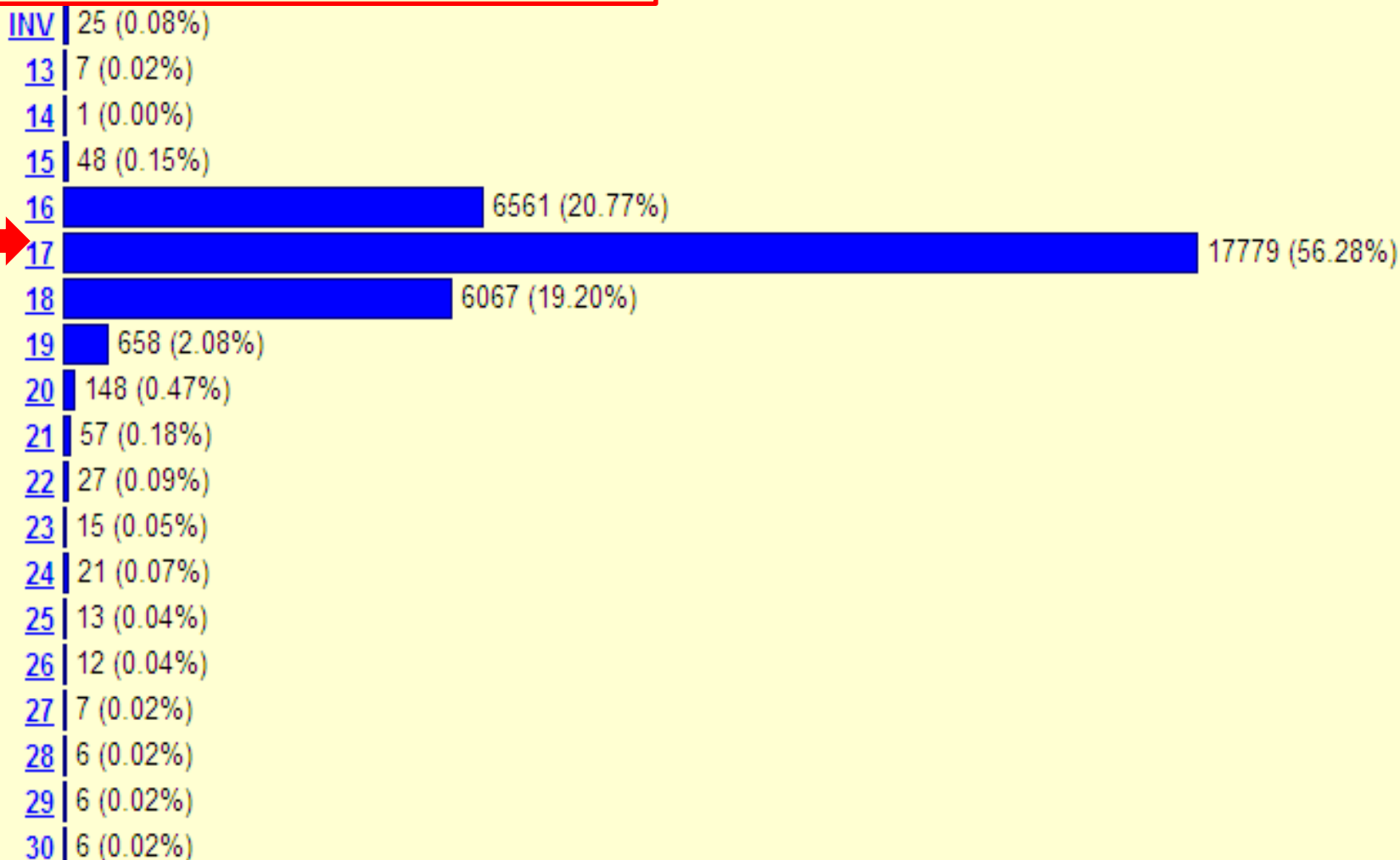
**17.330 de 3º ano**

**21.016 em 2011**

**Os próximos quatro slides  
mostram o perfil do aluno PASUSP.**

**Processo "PASUSP 2012"**

**Candidatos por Idade (todos os cadastrados)**



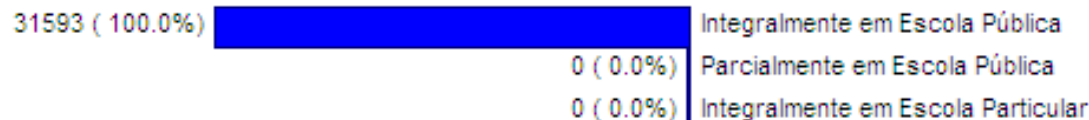
### Processo "PASUSP 2012"

#### Questionário de Avaliação Socioeconômica

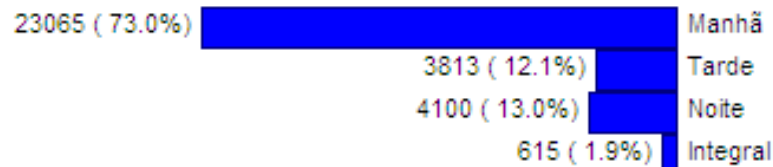
31593 candidatos inscritos

**CADASTRADOS**

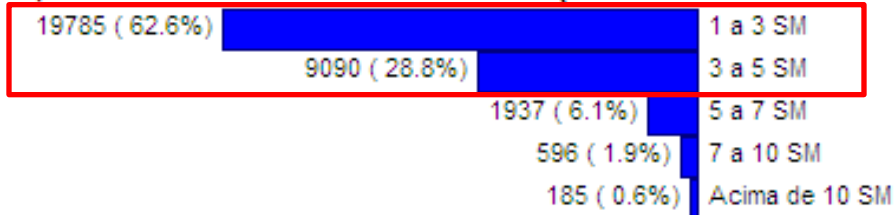
#### 1. Onde cursou o ensino fundamental?



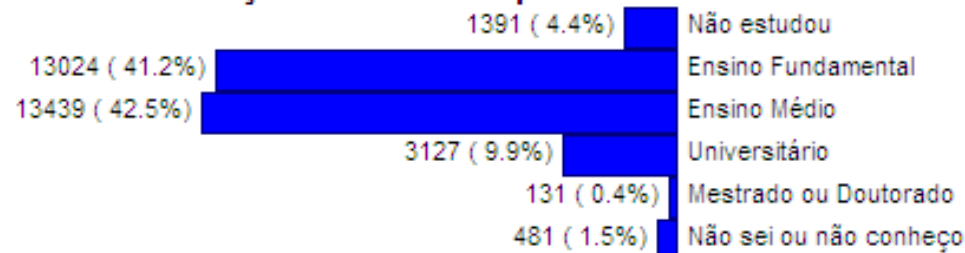
#### 2. Período de estudo



#### 3. Qual é a faixa de renda familiar? ( Valor do Salário Mínimo - SM - R\$ 622,00)

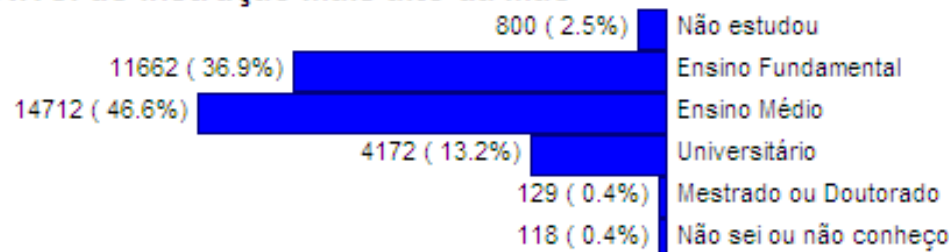


#### 4. Nível de instrução mais alto do pai

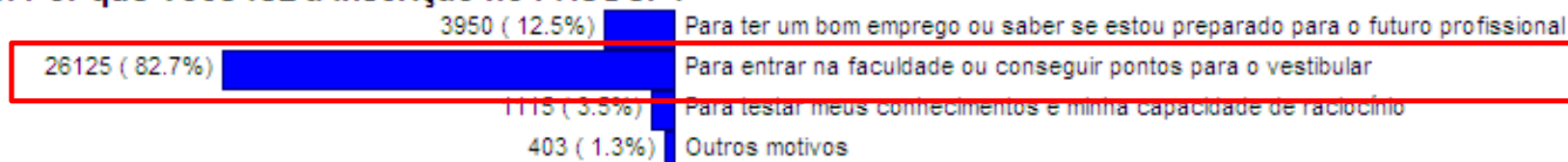




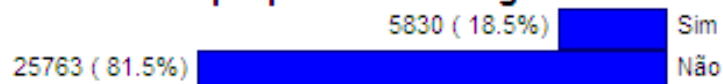
## 5. Nível de instrução mais alto da mãe



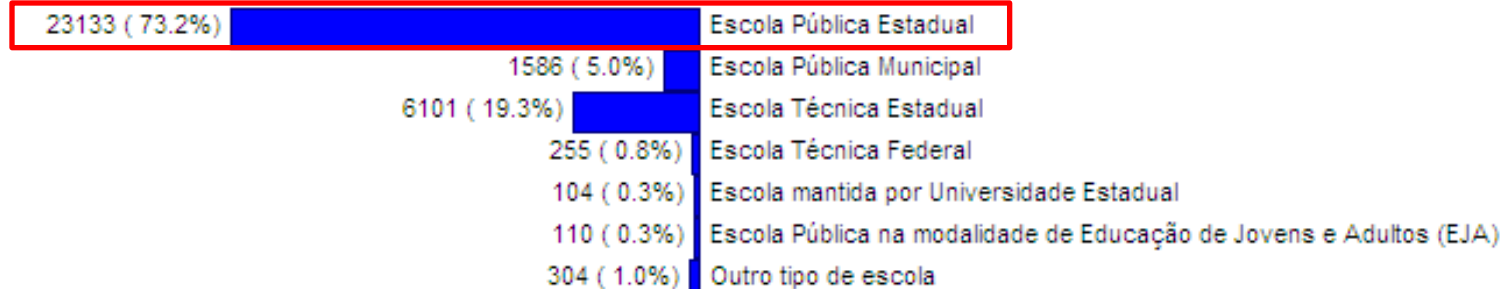
## 6. Por que você fez a inscrição no PASUSP?



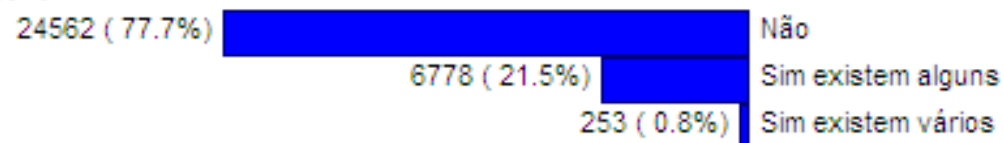
## 7. Você está se preparando em algum cursinho pré-vestibular?



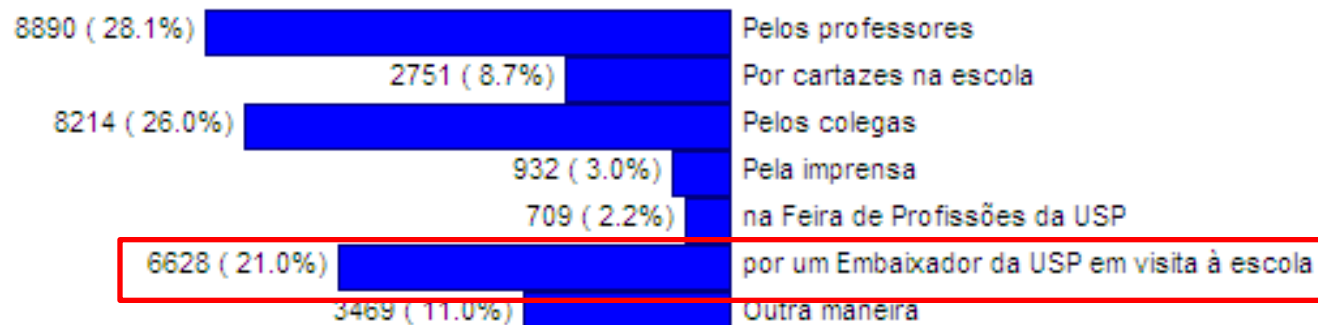
## 8. Onde você está estudando?



---

**9. Na sua escola existem programas voltados para a discussão das carreiras/cursos oferecidos pela USP?**

---

**10. Como você tomou conhecimento do PASUSP?**

# 2012 - ESCOLAS COM MAIS ALUNOS CADASTRADOS

Código	Nome	Quantidade
9999995	<a href="#">Escolas de outros estados</a>	622
324462	<a href="#">MUNIR JOSE PROFESSOR INSTITUTO TECNICO DE BARUERI/BARUERI</a>	391
417865	<a href="#">MARIA SYLVIA CHALUPPE MELLO PROFA ITB/BARUERI</a>	269
45962	<a href="#">POLIVALENTE DE AMERICANA ETE/AMERICANA</a>	191
24168	<a href="#">TOMAS ALBERTO WHATELLY DOUTOR/RIBEIRAO PRETO</a>	167
323724	<a href="#">BRASILIO FLORES DE AZEVEDO INSTITUTO TECNICO DE BARUERI/BARUERI</a>	154
24119	<a href="#">OTONIEL MOTA/RIBEIRAO PRETO</a>	152
3682	<a href="#">FERNAO DIAS PAES/SAO PAULO</a>	139
910892	<a href="#">ADAIL NUNES DA SILVA DR ETE/TAQUARITINGA</a>	139
45986	<a href="#">VASCO ANTONIO VENCIARUTTI ETE/JUNDIAI</a>	138
22810	<a href="#">JULIO CARDOSO DR ETE/FRANCA</a>	127
3694	<a href="#">GUARACY SILVEIRA ETE/SAO PAULO</a>	124
2513	<a href="#">NOSSA SENHORA DA PENHA/SAO PAULO</a>	124
5162	<a href="#">ALBERTO CONTE PROFESSOR/SAO PAULO</a>	123
51147	<a href="#">ALCINA DANTAS FEIJAO PROFA ESCOLA MUNICIPAL DE ENSINO/SAO CAETANO DO SUL</a>	120
915749	<a href="#">JOSE MARCATO/DIADEMA</a>	116
18326	<a href="#">CULTO A CIENCIA/CAMPINAS</a>	115
24824	<a href="#">ALCIDIO DE SOUZA PRADO PROF ETE/ORLANDIA</a>	115
24740	<a href="#">OSWALDO RIBEIRO JUNQUEIRA/ORLANDIA</a>	113
6609	<a href="#">PRESIDENTE VARGAS ETE/MOGI DAS CRUZES</a>	111
46012	<a href="#">LAURO GOMES ETE/SAO BERNARDO DO CAMPO</a>	111
918659	<a href="#">ASA BRANCA DA SERRA/ITAPECERICA DA SERRA</a>	111
5368	<a href="#">JOSE VIEIRA DE MORAES PROF/SAO PAULO</a>	111
290695	<a href="#">RODRIGUES DE ABREU ETE/BAURU</a>	108
21131	<a href="#">FERNANDO FEBELIANO DA COSTA CEL ETE/PIRACICABA</a>	106

## Evolução do número de escolas públicas com alunos PASUSP

✓ Alunos cadastrados: 2012: 2.548

2011: 2.271

2010 : 2.253

✓ Alunos inscritos: 2012: 2.267 (88,97%)

2011: 2.009 (88,46%)

2010: 1.770 (78,56%)

*(de um total de ~3.600 escolas estaduais, ~190 escolas técnicas e ~50 escolas municipais)*

# SÍNTESE DO PASUSP 2012

- ✓ Cadastrados: **31.590**
- ✓ Inscritos: **24.716 no PASUSP**
- ✓ Inscritos no FUVEST 2012: **22.298**

**Dos quais :**

**15.926** são concluintes de 3<sup>o</sup> ano

**6.372** são alunos do 2<sup>o</sup> ano (Treineiros PASUSP)

**PASUSP 2008**

- Inscritos: 48.862
- Presentes à Prova: 7.868 → 16%

**PASUSP 2009**

- Inscritos: 12.821
- Presentes à Prova: 5.344 → 43%

**PASUSP 2010**

- Inscritos: 9.717
- Presentes à Prova: 6.040 → 62%

**PASUSP 2011**

- Inscritos: 17.358
- Presentes à Prova :12.844 → 74%

**PASUSP 2012**

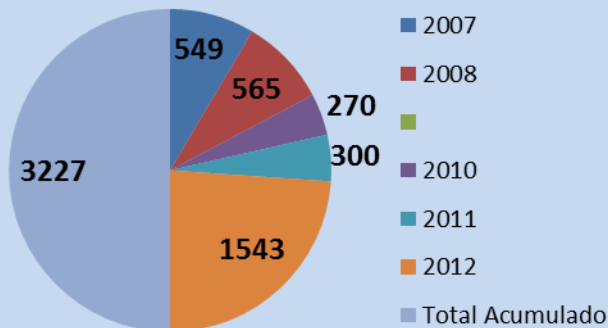
- Inscritos: 22.298
- Presentes à Prova: ????? → ?????

Evolução do  
comparecimento  
dos candidatos  
PASUSP ao  
exame FUVEST.

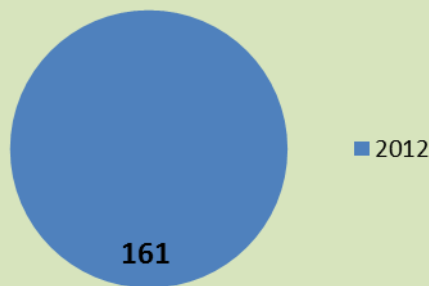
# O Programa Embaixadores da USP

**Evolução da Adesão ao Programa Embaixadores (2007-2012)**

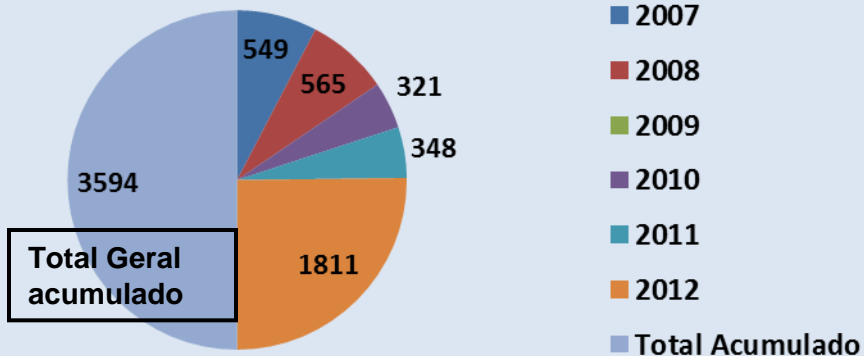
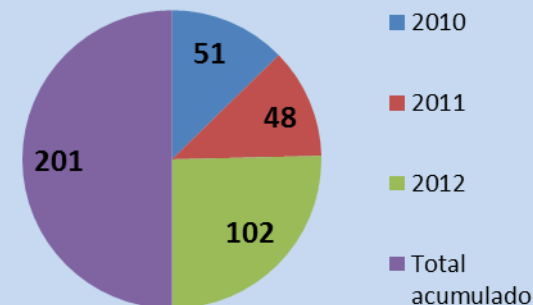
**Alunos de Graduação**



**Pós-Graduandos**



**Docentes**





A Pró-Reitoria de Graduação agradece aos **1.806** Embaixadores voluntários cuja atuação na campanha da FUVEST 2013 contribuiu, de modo significativo, para os excelentes resultados obtidos pelo Programa de Inclusão Social da nossa Universidade de São Paulo.